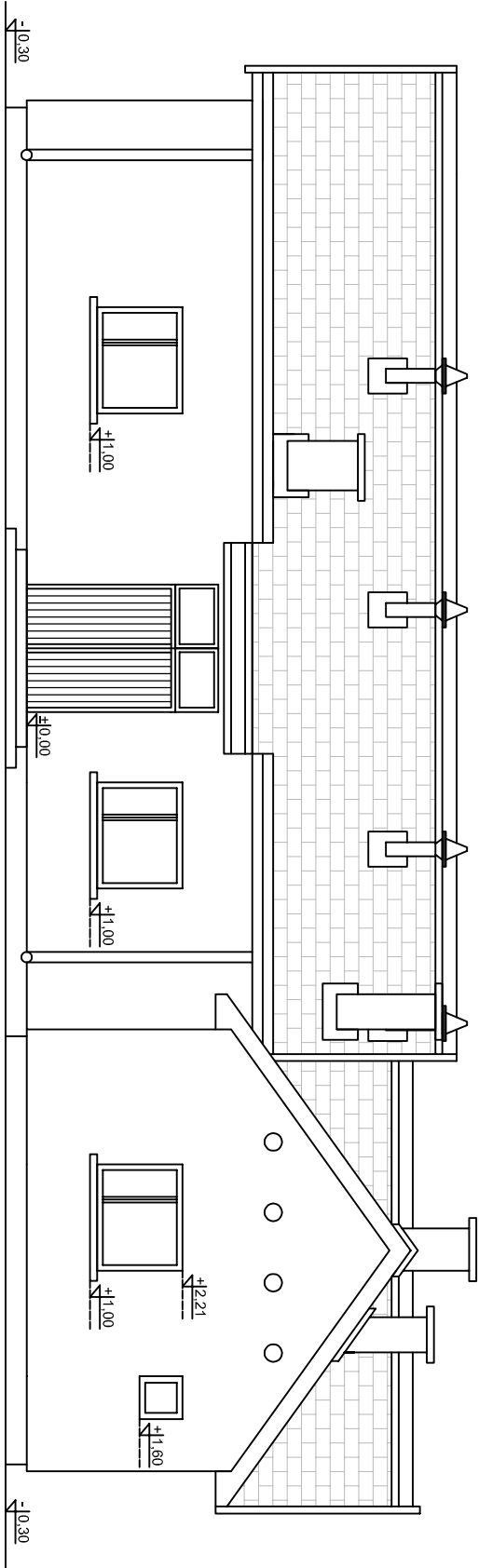
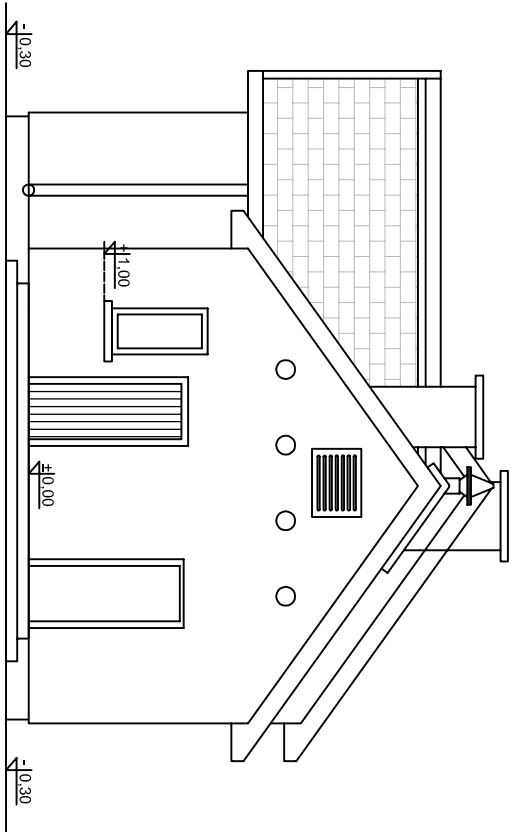


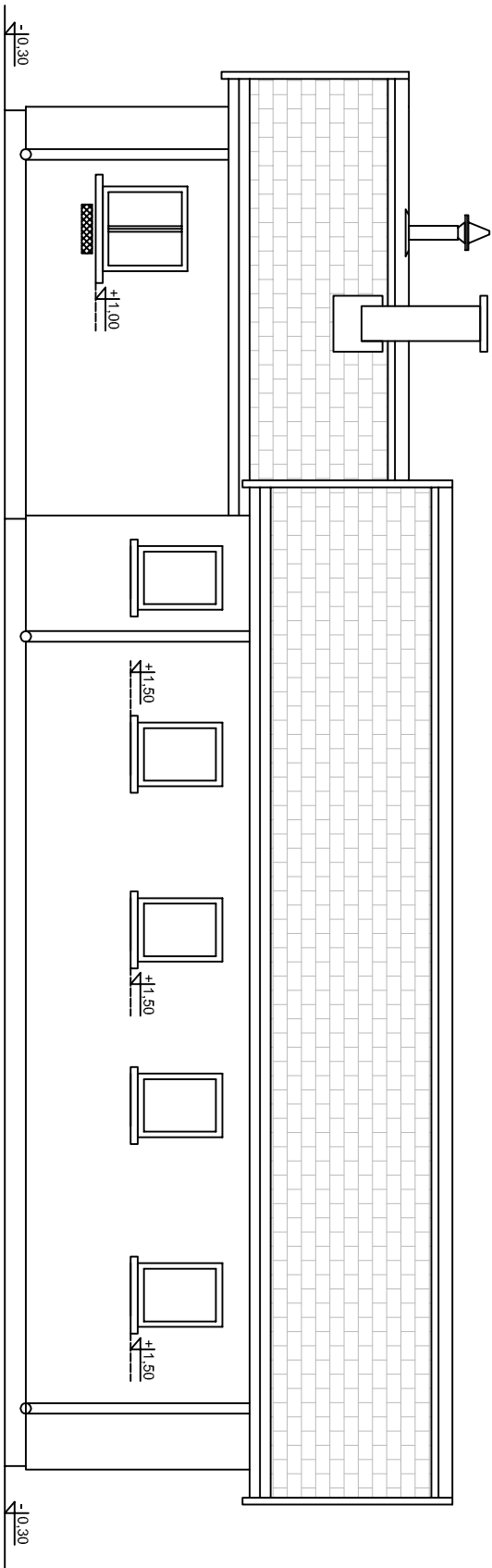
ELEWACJA PÓŁNOCNO-WSCHODNIA



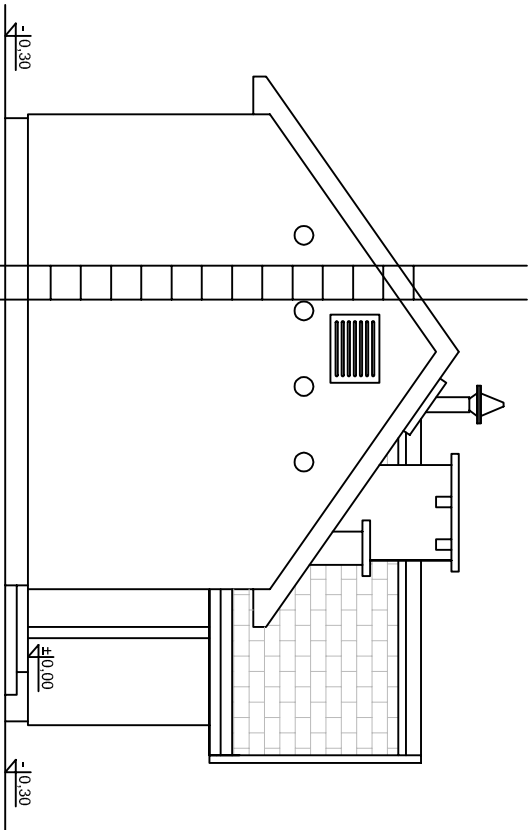
ELEWACJA PÓŁNOCNO-ZACHODNIA



ELEWACJA POŁUDNIOWO-ZACHODNIA



ELEWACJA POŁUDNIOWO-WSCHODNIA



- UWAGI:
- 1. Po wymianie okien wykonać nowe parapety zewnętrzne z blachy powlekanej gr. 0,6mm,
  - 2. Elewację oczyścić, skuć ewentualne luźne tynki, uzupełnić ubytki i całość pomalować farbą silikonowo-silikatową w kolorach wybranych przez Zamawiającego
  - 3. Zdemontować wszystkie rynny i rury spustowe i zamontować nowe rynny ocynkowane gr. 0,55mm śr. 15cm i rury spustowe ocynkowane gr. 0,55mm śr. 12cm
  - 4. Zdemontować istniejącą podbitkę drewnianą i zamontować nową (z ewentualnymi wymianami elementów rusztu w złym stanie technicznym) z paneli PCV, łącznie z panelami wentylacyjnymi - kolor uzgodnić z Zamawiającym

Biuro Projektów Inżynierskich Sp. z o.o. Sp. k. 12-100 Szczepno ul. Osuchowskiego 15 tel./fax 89 623 18 61		PRZEBUDOWA STACJI UZDATNIANIA WODY WE WSI SUCHE		Nr rys. <b>I-2</b>
Przedmiot rysunku: Elewacje budynku – Inwentaryzacja		Inwestor: Gmina Pionawy-Bramura, Pionawy-Bramura 83A		skala: <b>1:100</b>
Stanowisko Projektant mgr inż. arch. Paweł T. Wrażeń		Imię i nazwisko mgr inż. Kamil Kryjewski		data: 02.11.2016
Asystent projektanta		numer uprawnień 82/86/OL		podpis
		WAW/0092/OWOK/10		