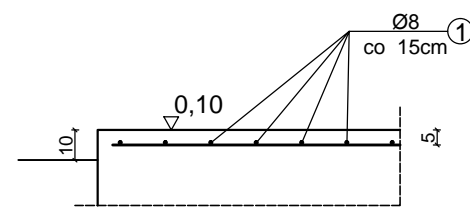
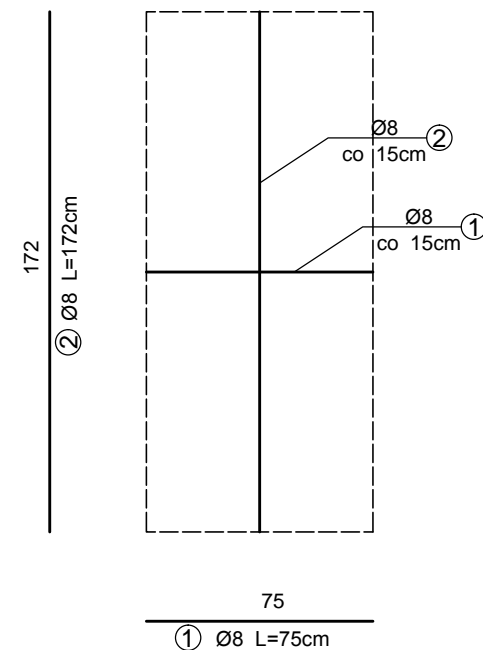
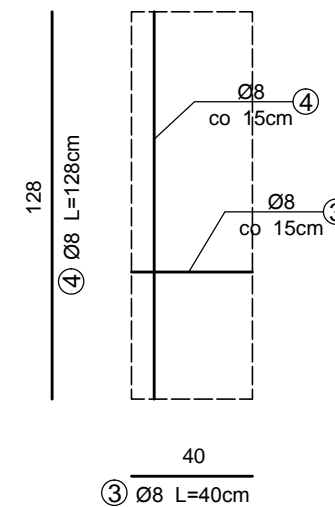


zbrojenie góry fundamentów 1:25

powierzchnia fundamentów - 2,24m²



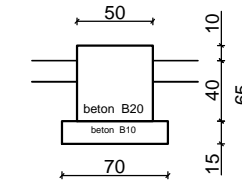
1m² siatki 13,33*1,02*0,395=5,37 kg/m²
 G=2,24*5,37=12,03 kg



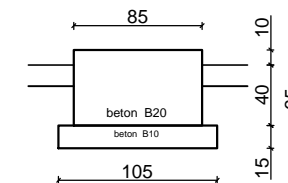
Fundamenty urządzeń

1:25

F - 1 szt. 1
50x138 cm



F - 2 szt. 1
50x182 cm



BETON B20
STAL St0

UWAGA:
Grunt zagęścić do $I_s=0,95$

Biuro Projektów Inżynierskich Sp. z o.o. sp. k. 12-100 Szczytno ul. Osuchowskiego 15 tel./fax 89 623 18 61	PROJEKT BUDOWLANY SIECI WODOCIĄGOWEJ WRAZ Z PRZYŁĄCZAMI WE WSIACH STARE ZACISZE I POPIELARKA	Nr rys. A-2	
	Przedmiot rysunku: Fundamenty urządzeń	skala: 1:50	
	Inwestor: Gmina Płoniawy-Bramura, Płoniawy-Bramura 83A	data: 30.11.2015	
Stanowisko	Imię i nazwisko	numer uprawnień	podpis
Projektant	mgr inż. arch. Paweł T. Wrażeń	82/86/OL	
Asystent projektanta	mgr inż. Kamil Kiryjewski	WAM/0092/OWOK/10	