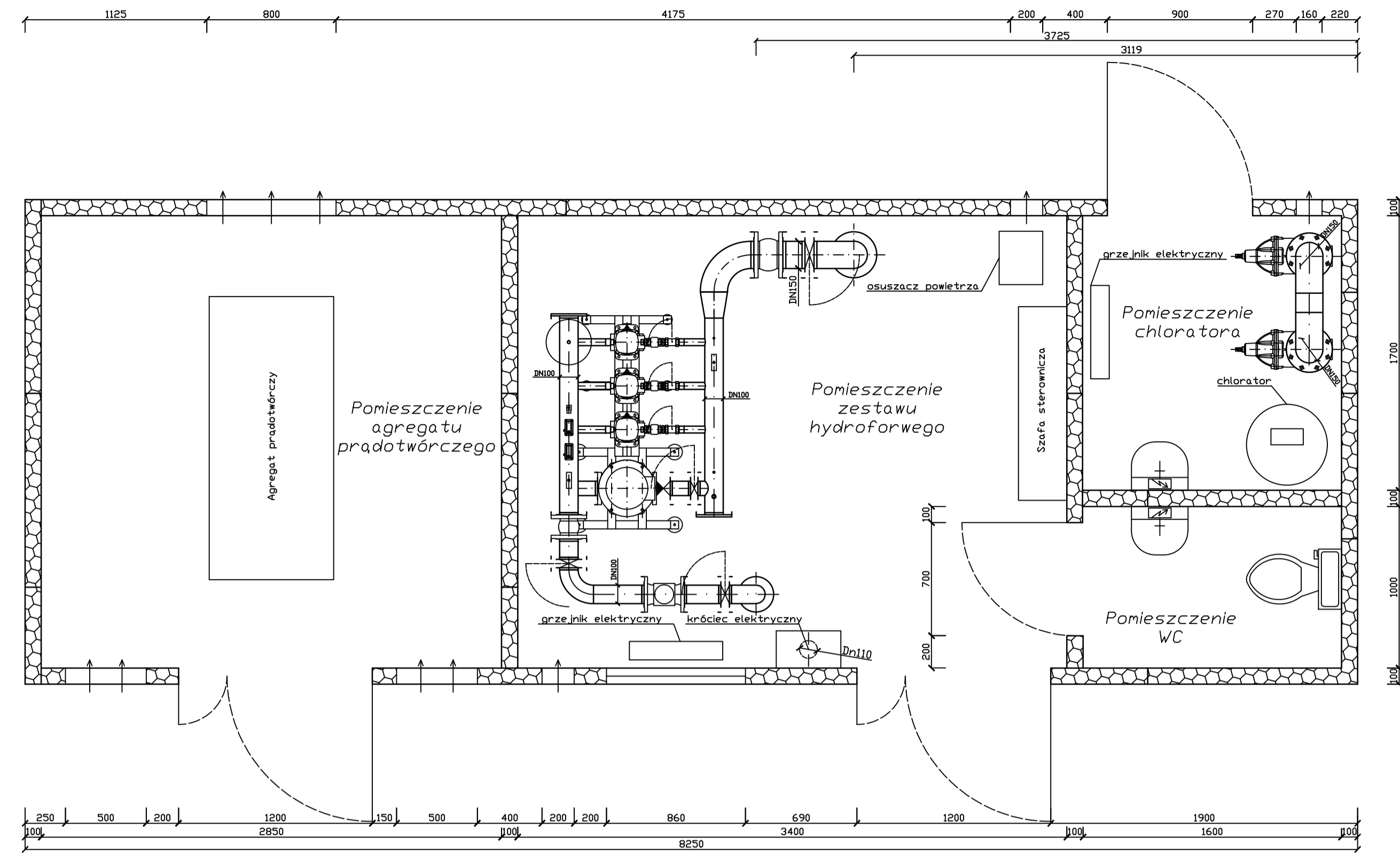
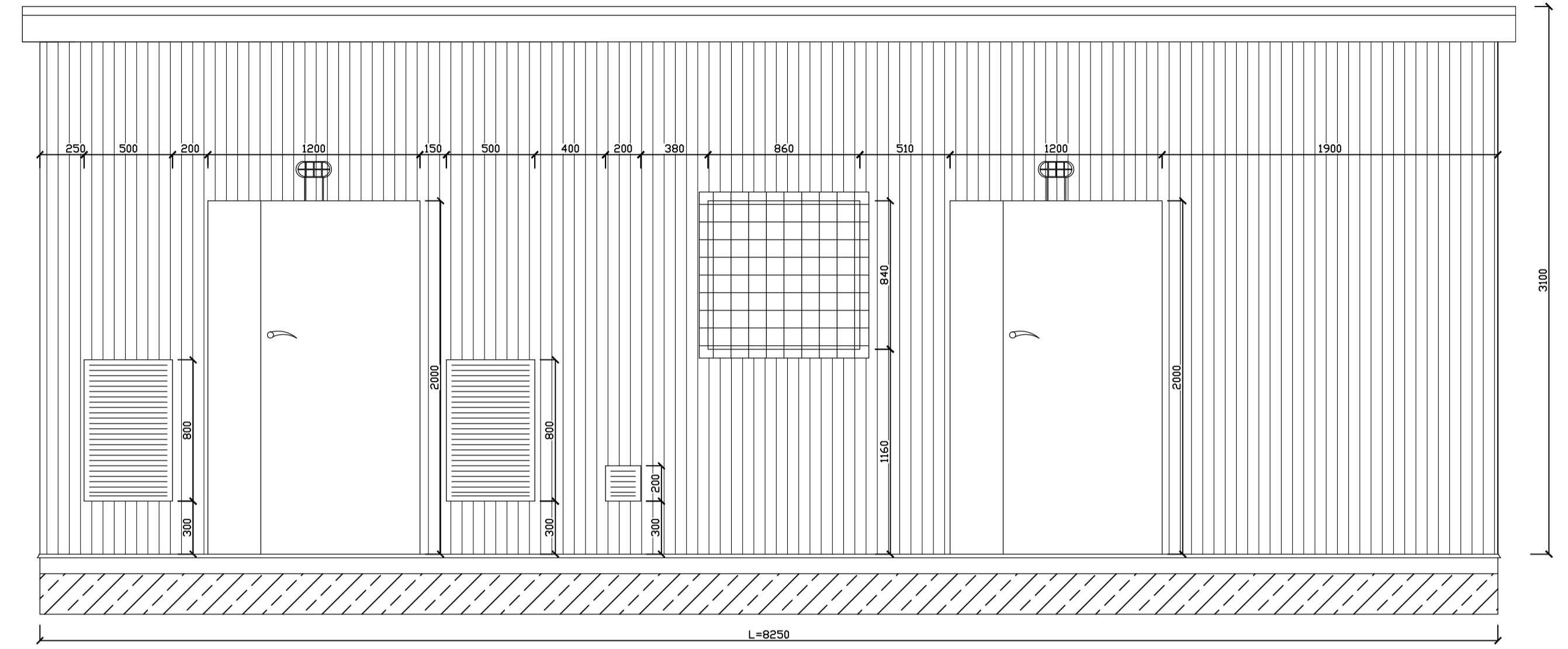


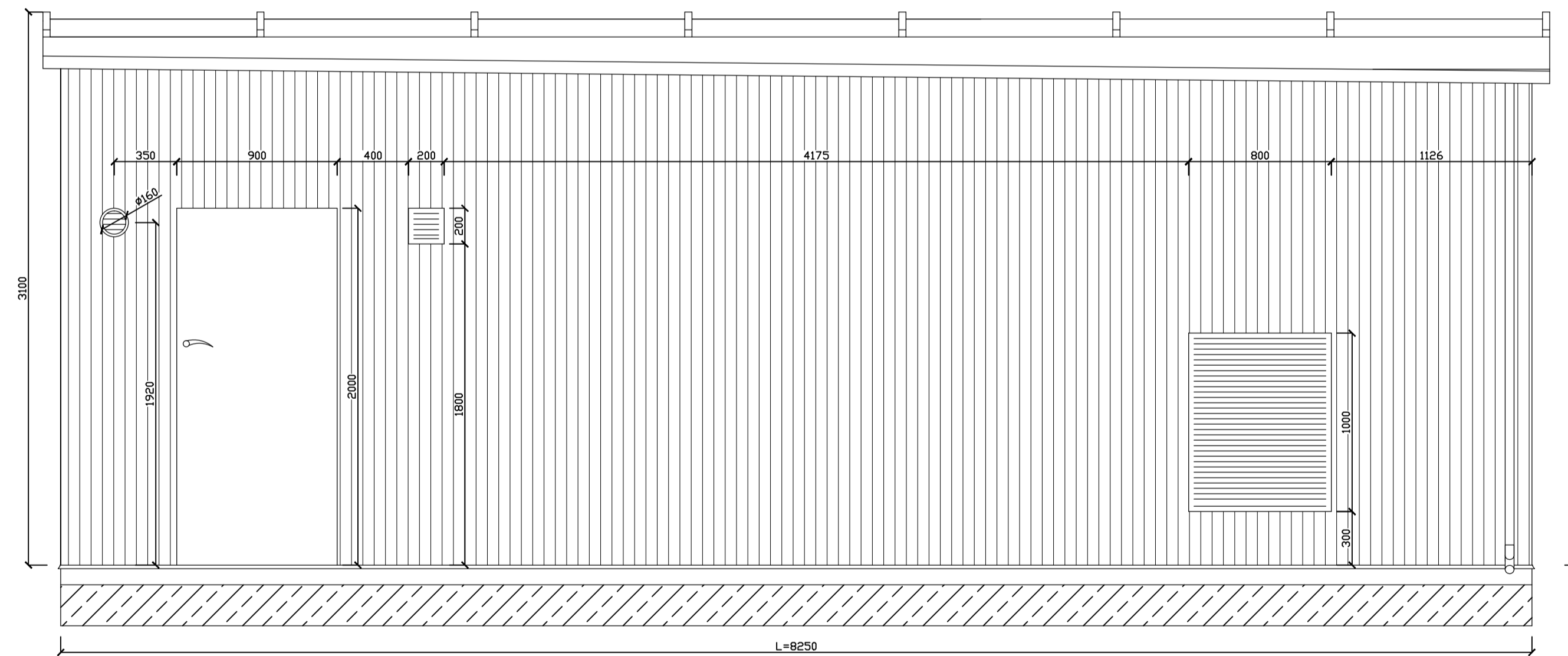
RZUT PARTERU



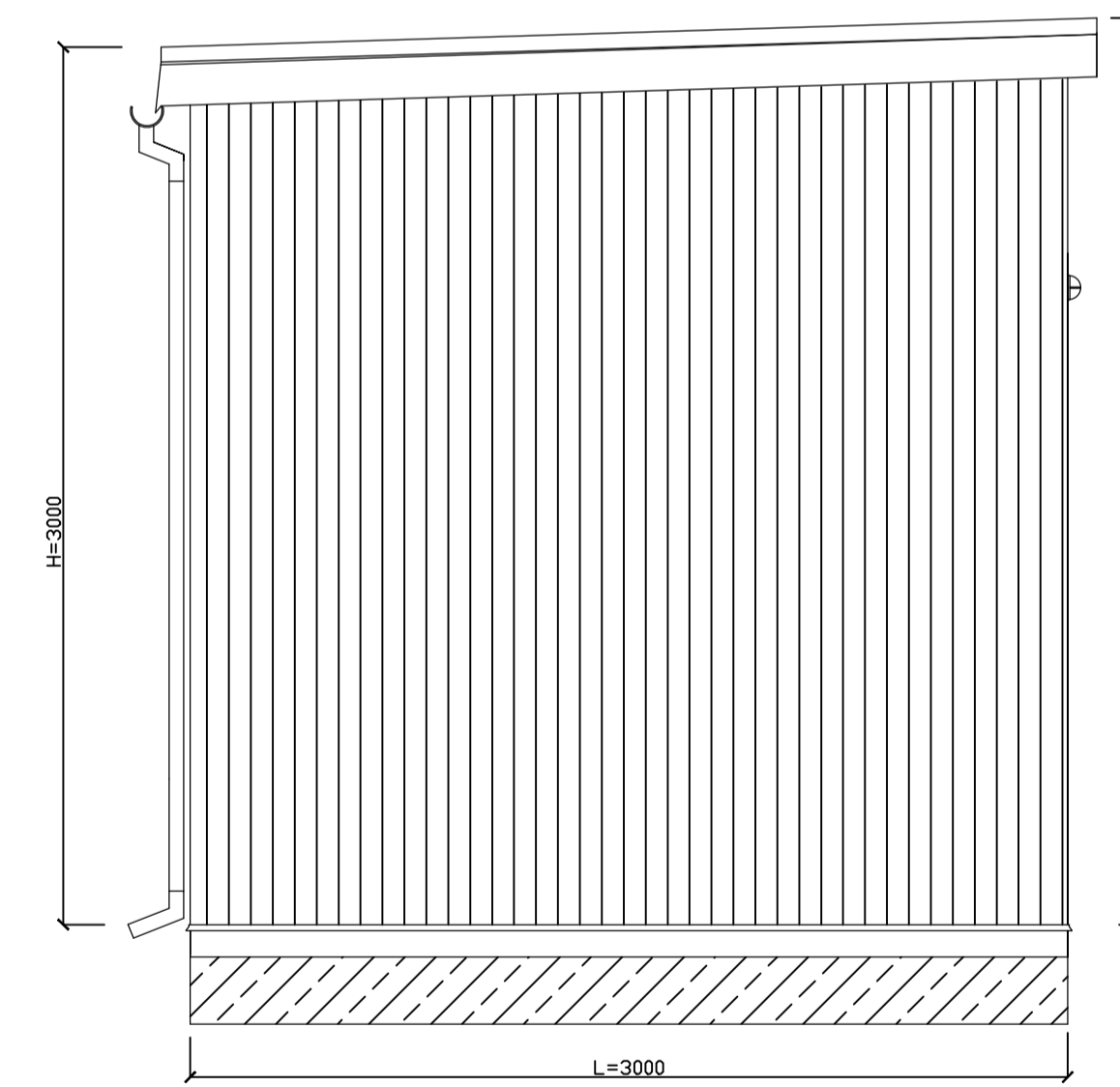
ELEWACJA PÓŁNOCNO-WSCHODNIA



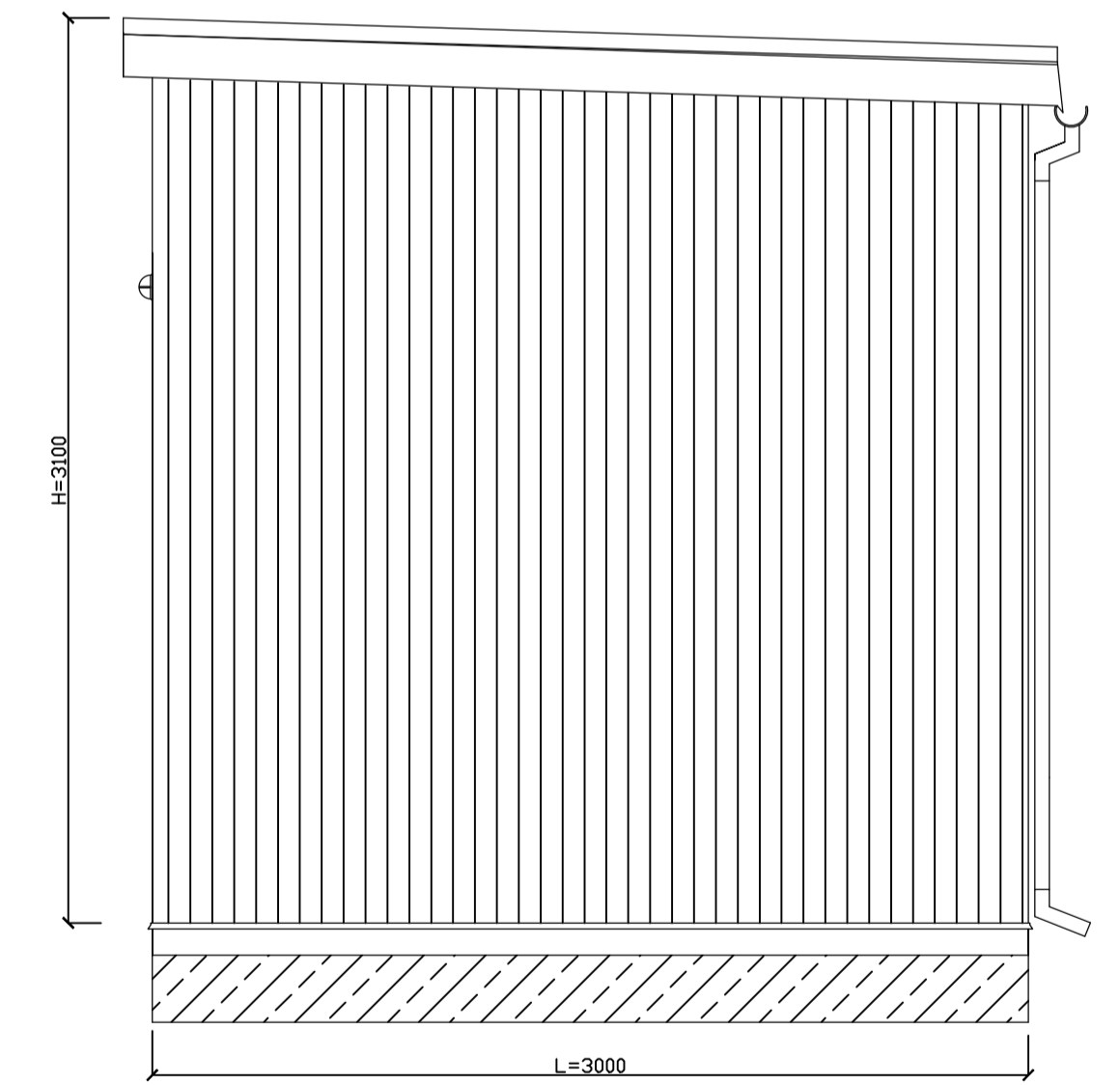
ELEWACJA POŁUDNIOWO-ZACHODNIA



ELEWACJA POŁUDNIOWO-WSCHODNIA



ELEWACJA PÓŁNOCNO-ZACHODNIA



Biuro Projektów Inżynierskich Sp. z o.o. sp. k. 12-100 Szczytno ul. Osuchowskiego 15 tel./fax 49 623 18 61	PROJEKT BUDOWLANY SIECI WODOCIĄGOWEJ WRAZ Z PRZYŁĄCZAMI WE WSIACH STARE ZACISZE I POPIELARKA	nr rys. A-1
	Przedmiot rysunku: Rzut parturu i elewacje	skala 1:25
Stanowisko	Imię i nazwisko	numer uprawnień
Projektant	mgr inż. arch. Paweł T. Wrażeń	82/86/OL
Asystent projektanta	mgr inż. Kamil Kiryjewski	WAM/0092/OWOK/10
	Investor: Gmina Płonawy-Bramura, Płonawy-Bramura 83A	data 30.11.2015
		podpis