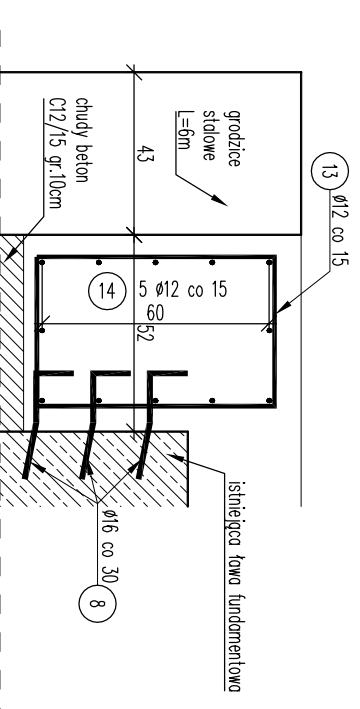


ZBROJENIE PODPORY SKRAJNEJ

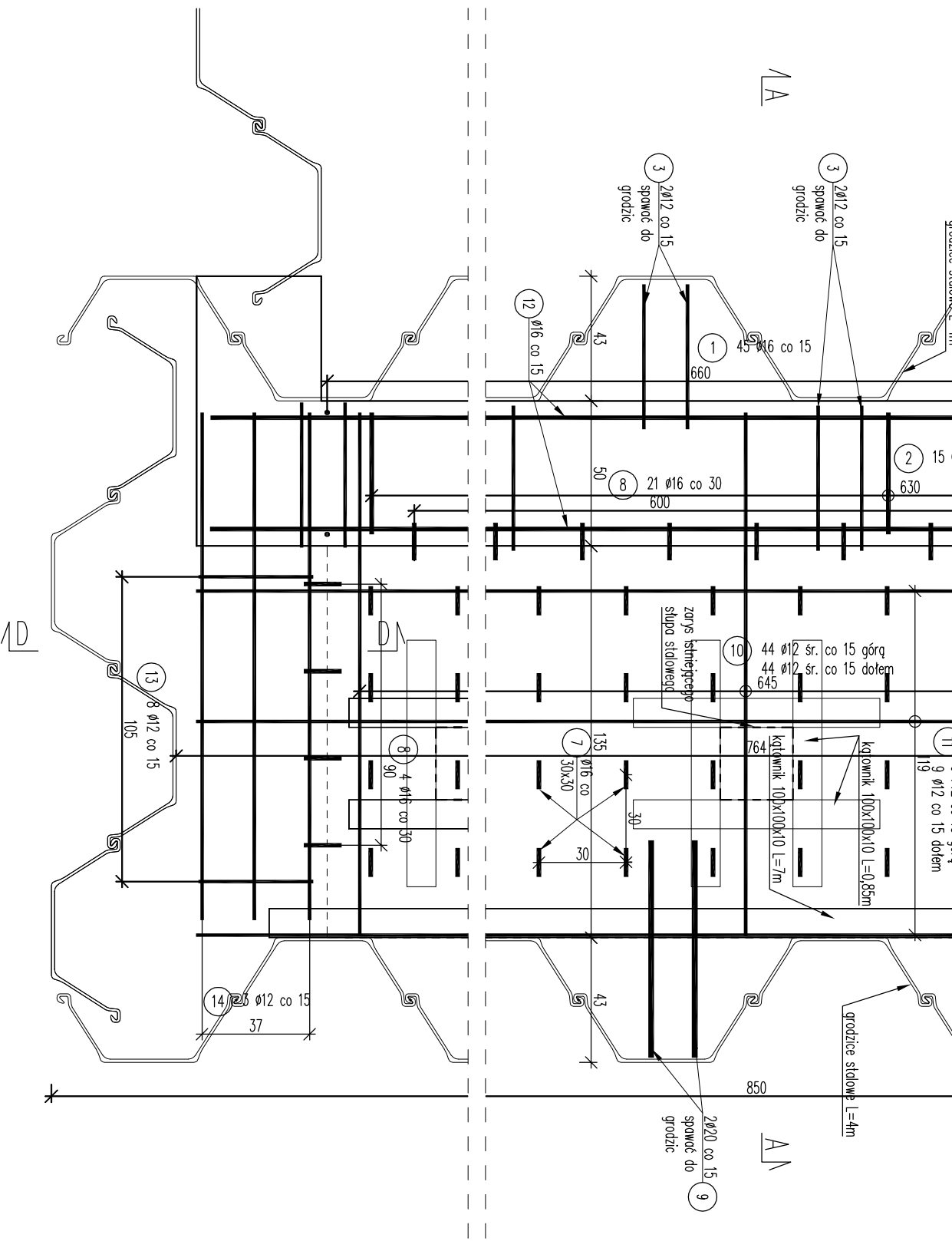
Skala 1:20

Przekrój D-D

Skala 1:20

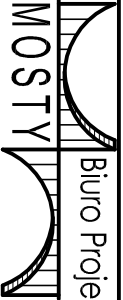


Widok C-C Skala 1:20



UWAGI:

1. Beton konstrukcyjny klasy C30/37.
2. Beton wyrównawczy klasy C12/15.
3. Objętość betonu dla 2 szt. podpór skrajnych $V_b=18 \times 2=36m^3$
4. Objętość betonu dla 2 szt. podpór skrajnych $V_b=1 \times 2=2m^3$
5. Kątownik stalowy 100x100x10 długość (7m+5x4x0,85m)x2=48m
6. Stal zbrojeniowa AIII-N.
7. Minimalna otulina prętów ławy fundamentowej 50mm, korpusu przyczółka 30mm.
8. Pręty zwympiarowano w ich osiach.
9. Wymiary podano w cm.
10. Jeżeli rysunek nie wskazuje średnicy gięcia prętów to gięcie należy wykonać z minimalnym dopuszczalnym promieniem podanym w PN-91/S-10042.
11. Pręty o długościach większych niż handlowe łączyć zgodnie z PN-91/S-10042.
12. Ostre krawędzie fazować 3x3cm.

Jednostka projektująca:	 Sławomir Leszczyński 05-300 Mińsk Mazowiecki, ul. Juliana Gzostoka 8A tel. 0-400-910-349; NIP 822-178-90-59; Regon 140953645		
Investor:	Gmina Pionawy, Branura, 06-210 Pionawy, Branura 83A		
Temat:	Remont mostu w ciągu drogi gminnej nr 210608W Węgrzynowo - Kobylinek - Retka w km 0+453 w miejscowości Węgrzynowo		
Nazwa zalicznika:	Zbrojenie podpory skrajnej 1/3		
Stadium dokumentacji:	Projekt Remontu	Branża:	MOSTOWA
Wyszczególnienie:	Imię i Nazwisko	Podpisy	Nr. upr.
Asystent:	mgr inż. LUKASZ ZAWADZKI		---
Projektant:	mgr inż. SŁAWOMIR LESZCZYŃSKI		MAZ0124/PWOM05
			Rys. 9
			Data IV.2019r.
			Skala 1:20