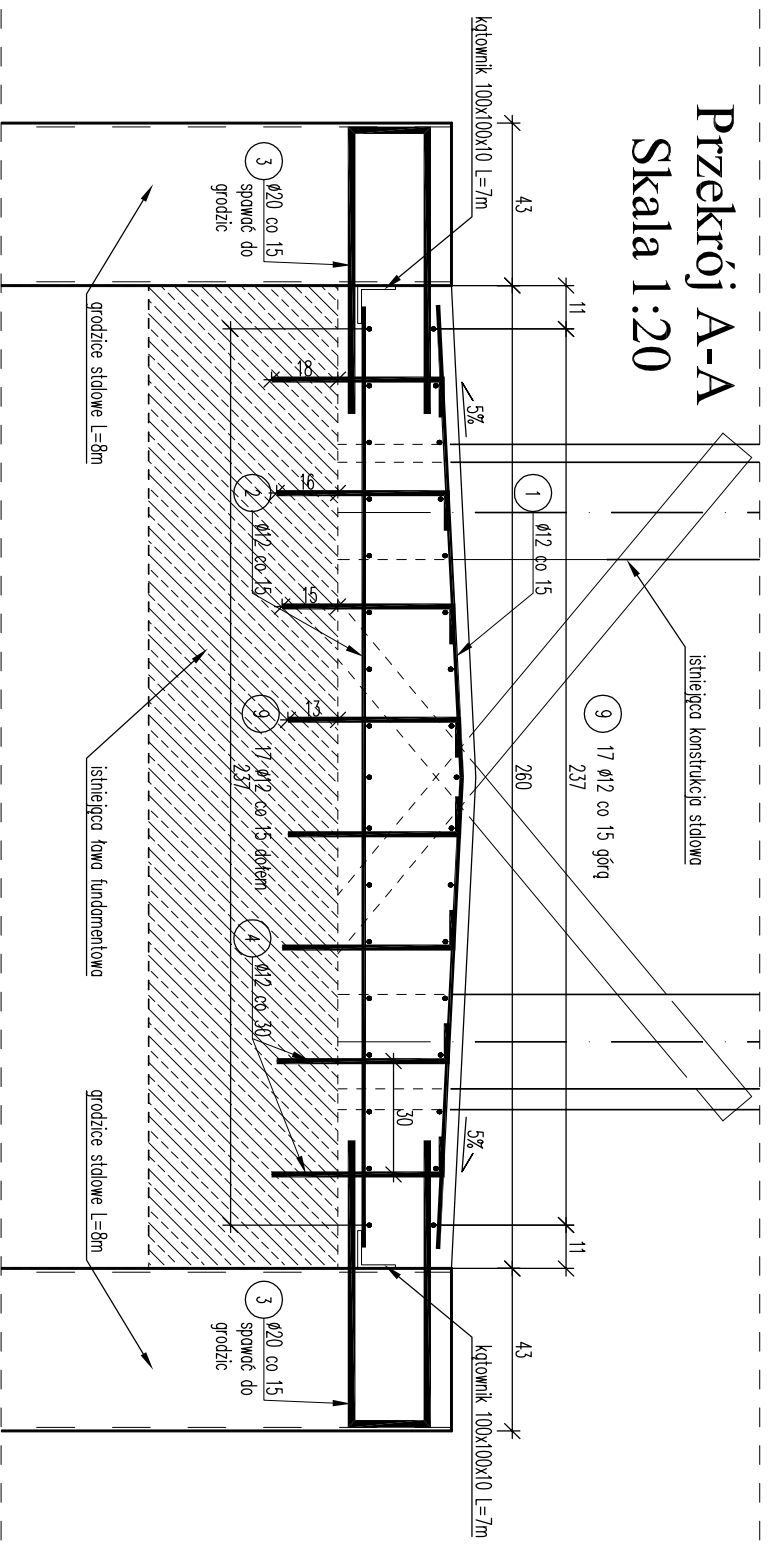


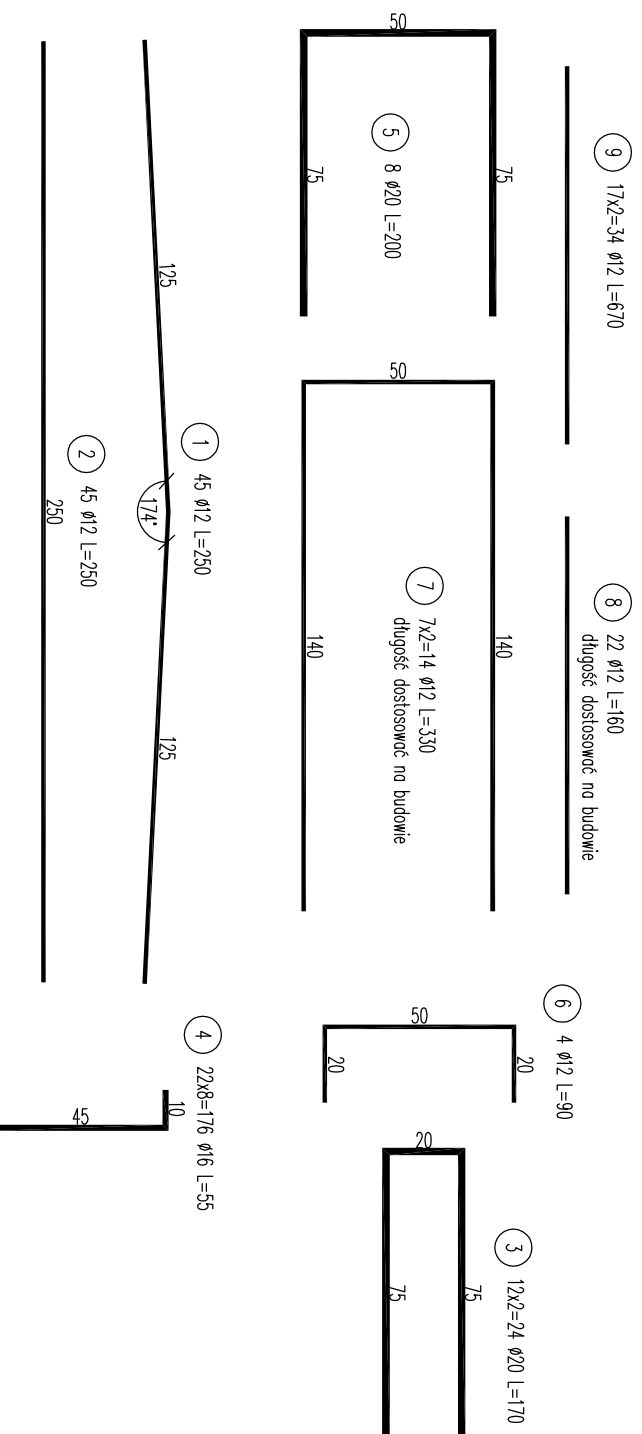
ZBROJENIE PODPORY POŚREDNIEJ

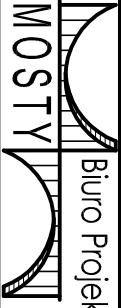
Skala 1:20

Przekrój A-A Skala 1:20



Wykaz zbrojenia dla podpory pośredniej						
L.p.	Średnica pręta #	Długość 1 pręta [cm]	Ilość [szt]	Długość prętów wg średnic [m]		
	[mm]			#12	#16	#20
1	12	250	45	112.5		
2	12	250	45	112.5		
3	12	170	24	40.8		
4	16	55	176		96.8	
5	20	200	8			16.0
6	12	90	4	3.6		
7	12	330	14	46.2		
8	12	160	22	35.2		
9	12	670	34	227.8		
Długość stali wg średnic			[m]	578.6	96.8	16.0
Masa 1 mb			[kg]	0,888	1,578	2,470
Masa wg średnic			[kg]	513.8	152.8	39.5
Ogółem masa stali dla podpory pośredniej [kg]				706.1		



Jednostka projektująca:		 Biuro Projektowo-Konsultingowe "MOSTY" <small>Sławomir Leszczyński 05-300 Mińsk Mazowiecki, ul. Juliana Gzostoka 8A tel. 0-400-910-349, NIP 822-178-90-59, Regon 140953645</small>	
Investor:	Gmina Płońsk, Branura, 06-210 Płońsk, Branura 83A		
Temat:	Remont mostu w ciągu drogi gminnej nr 210608W Węgrzynowo - Kobylinek - Retka w km 0+453 w miejscowości Węgrzynowo		
Nazwa załącznika:	Zbrojenie podpory pośredniej 2/2		
Stadium dokumentacji:	Projekt Remontu	Branża:	MOSTOWA
Wyszczególnienie:	Imię i Nazwisko	Podpisy:	Nr. upr.
Asystent:	mgr inż. LUKASZ ZAWADZKI		---
Projektant:	mgr inż. SŁAWOMIR LESZCZYŃSKI		MAZ/0124/PWOM/05
			Rys. 8