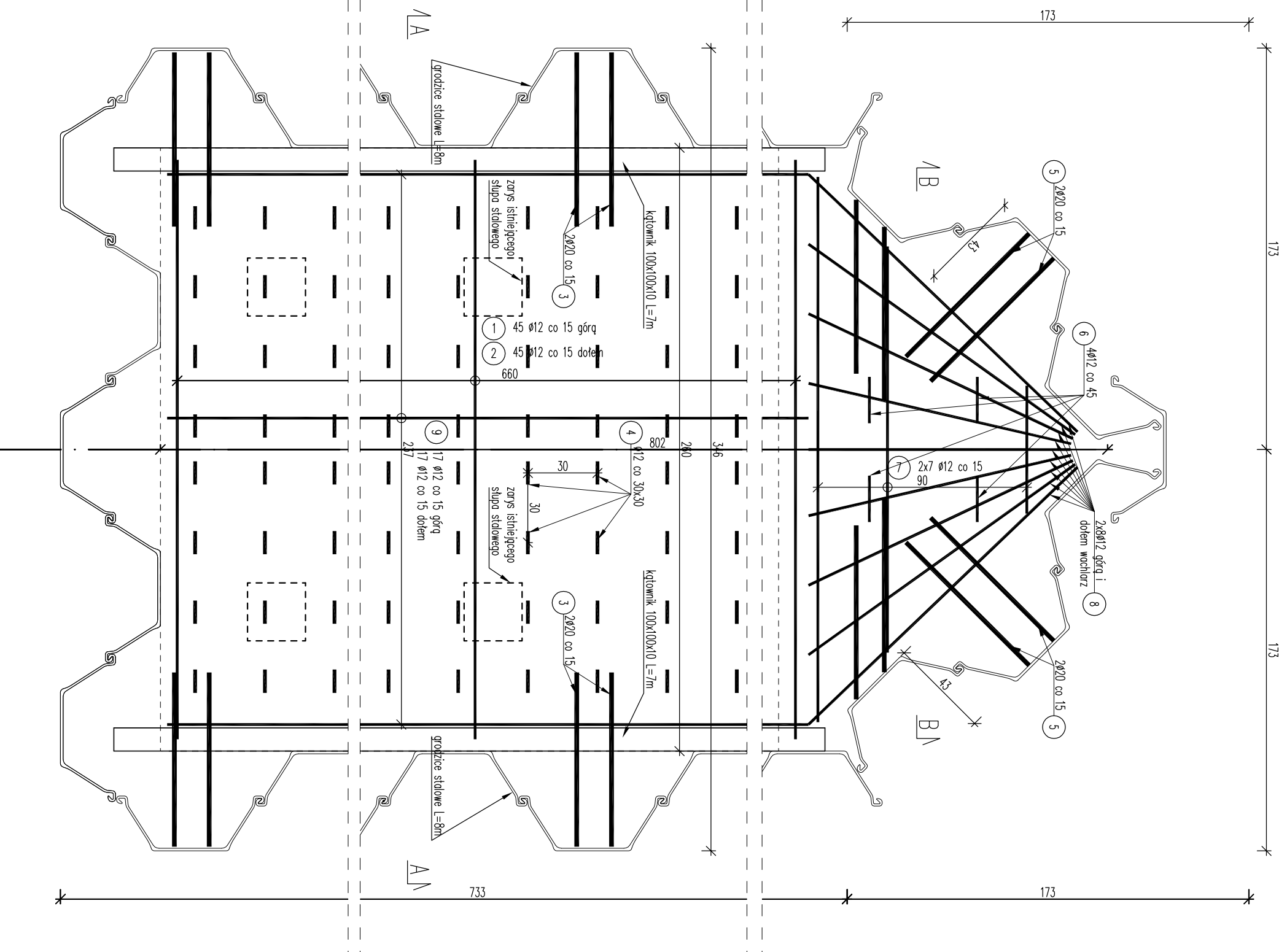


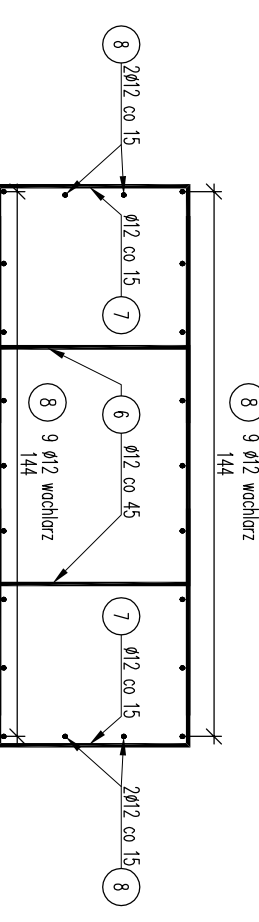
ZBROJENIE PODPORY POŚREDNIEJ

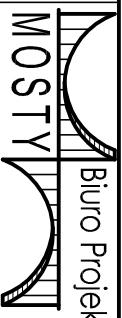
Skala 1:20



- UWAGI:
- Beton konstrukcyjny klasy C30/37.
 - objętość betonu dla podpory pośredniej $V_b=9m^3$
 - Beton wyrównawczy klasy C12/15.
 - objętość betonu dla podpory pośredniej $V_b=1m^3$
 - Kątownik stalowy 100x100x10 długość $2x7m=14m$
 - Stal zbrojeniowa AIII-N.
 - Minimalna otulina prętów 50mm.
 - Pręty zwympiarowano w ich osiach.
 - Wymiary podano w cm.
 - Jeżeli rysunek nie wskazuje średnicy gięcia prętów to gięcie należy wykonać z minimalnym dopuszczalnym promieniem podanym w PN-91/S-10042.
 - Pręty o długościach większych niż handlowe łączyć zgodnie z PN-91/S-10042.
 - Ostre krawędzie fazować 3x3cm.

Przekrój B-B Skala 1:20



Jednostka projektująca:		 Biuro Projektowo-Konsultingowe "MOSTY" Sławomir Leszczyński 05-300 Mińsk Mazowiecki, ul. Juliana Gzostoka 8A tel. 0-400-910-349; NIP 822-178-90-59; Regon 140953645	
Investor:	Gmina Pionawy, Branura, 06-210 Pionawy, Branura 83A		
Temat:	Remont mostu w ciągu drogi gminnej nr 210608W Węgrzynowo - Kobylinek - Retka w km 0+453 w miejscowości Węgrzynowo		
Nazwa załącznika:	Zbrojenie podpory pośredniej 1/2		
Stadium dokumentacji:	Projekt Remontu	Branża:	MOSTOWA
Wyszczególnienie:	Imię i Nazwisko	Podpisy:	Nr. upr.
Asystent:	mgr inż. LUKASZ ZAWADZKI		---
Projektant:	mgr inż. SŁAWOMIR LESZCZYŃSKI		MAZ0124/PWOM/05
			Rys. 7
			Data IV.2019r.
			Skala 1:20