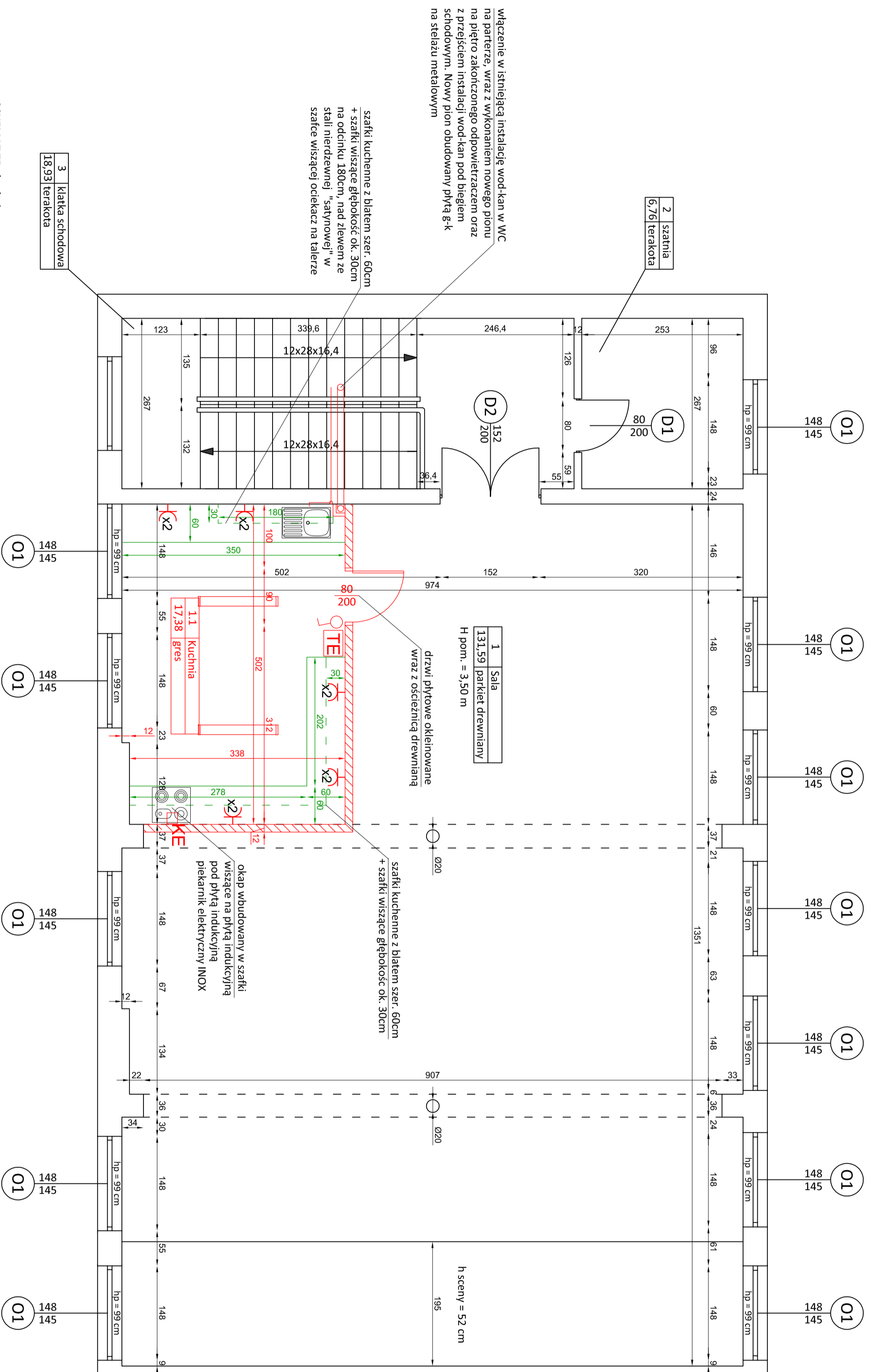


Numer pomieszczenia	Nazwa pomieszczenia	Powierzchnia pomieszczenia [m ²]
1	Sala	131,59
2	Szatnia	6,76
3	Klatka schodowa	18,93

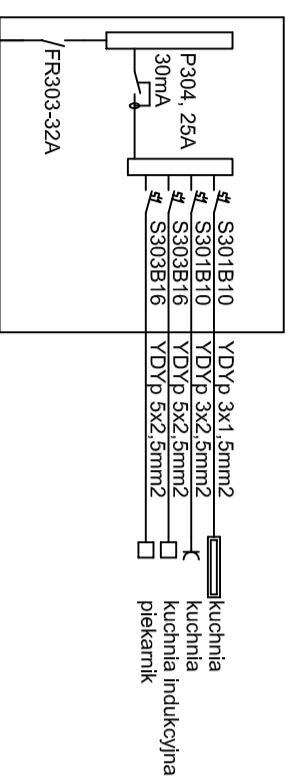
ZESTAWIENIE POMIESZCZEN



wiązanie w istniejącą instalację wod-kan w WC na parterze, wraz z wykonaniem nowego pionu na piętro zakończony odpowietrzaczem oraz z przejściem instalacji wod-kan pod biegiem schodowym. Nowy pion obudowany płytą g-k na stalalu metalowym

szafki kuchenne z blatem szer. 60cm + szafki wiszące głębokość ok. 30cm na odcinku 180cm, nad zlewem ze stali nierdzewnej "satynowej" w szafce wiszącej ociekacz na talerze

SCHEMAT TE - kuchnia



- TE** rozdzielnica elektroenergetyczna
- łącznik jednofazowy p/ł 16A/250V
- oprawa świetłkowska IP40 2x36W EVG
- x2 gniazdo p/ł 230V L+N+PE podwójne

- KE** ściana gr. 12cm z betonu autoklawizowanego ołynkowana, poszpachlowana, pomalowana wraz z fartuchami z płytek ceramicznych nad blatami kuchennymi

UWAGI:

- w miejscu nowej kuchni należy rozbić istniejącą podłogę drewnianą
- ułożyć folię izolacyjną PE
- ułożyć styropian "Podłoga" gr. 5cm
- ułożyć folię izolacyjną PE
- wykonać wlewki cementową gr. 60mm zbrojoną włóknami akrylowymi
- zagruntować podłogę
- ułożyć posadzkę z płytek gres wraz z cokołkami
- na sali głównej wykonać listwy przypodłogowe drewniane przy nowych ściankach

Biuro Projektów Inżynierskich Sp. z o.o. Sp. k. Iz-100 Szczytno ul. Osuchowskiego 15 tel./fax 89 623 18 61		Przedmiot rysunku: REMONT I WYPOSĄŻENIE ŚWIETLICY WIEJSKIEJ W MSC. WĘGRZYNOWO, GMINA PŁONIAWY-BRAMURA		17.08.2017	
Stawowisko Sporządził:		Inwestor: Gmina Płonawy-Bramura, 06-210 Płonawy-Bramura 83a		data:	
mgr inż. Kamili Krzyżewski		numer uprawnień		podpis	
WAAM/0092/OWOK/10					

od istniejącej TG w budynku świetlicy