

ZMIANA MIEJSCOWEGO PLANU ZAGOSPODAROWANIA PRZESTRZENNEGO
GMINY PŁONIAWY-BRAMURA SOŁECTWO RETKA

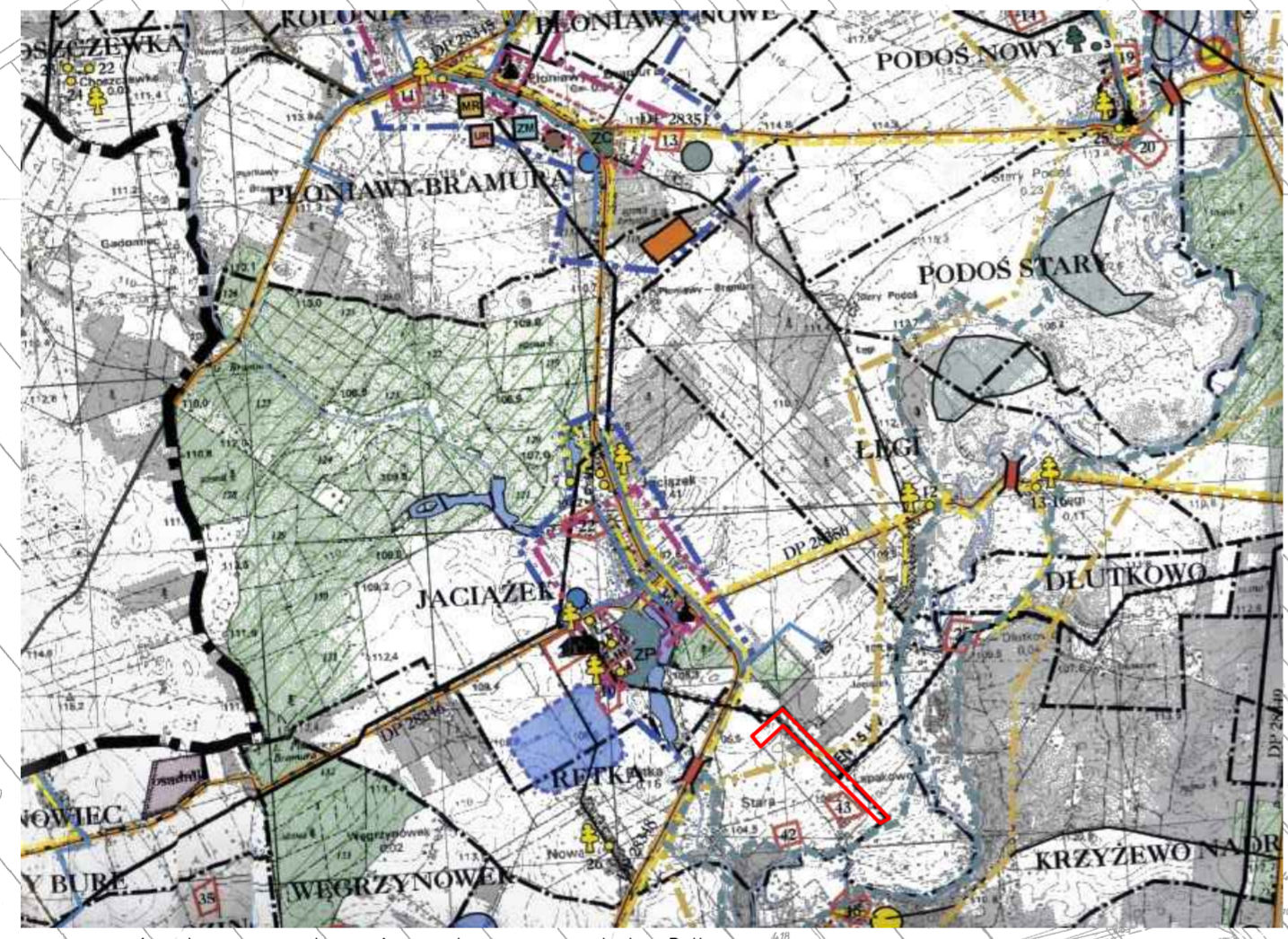
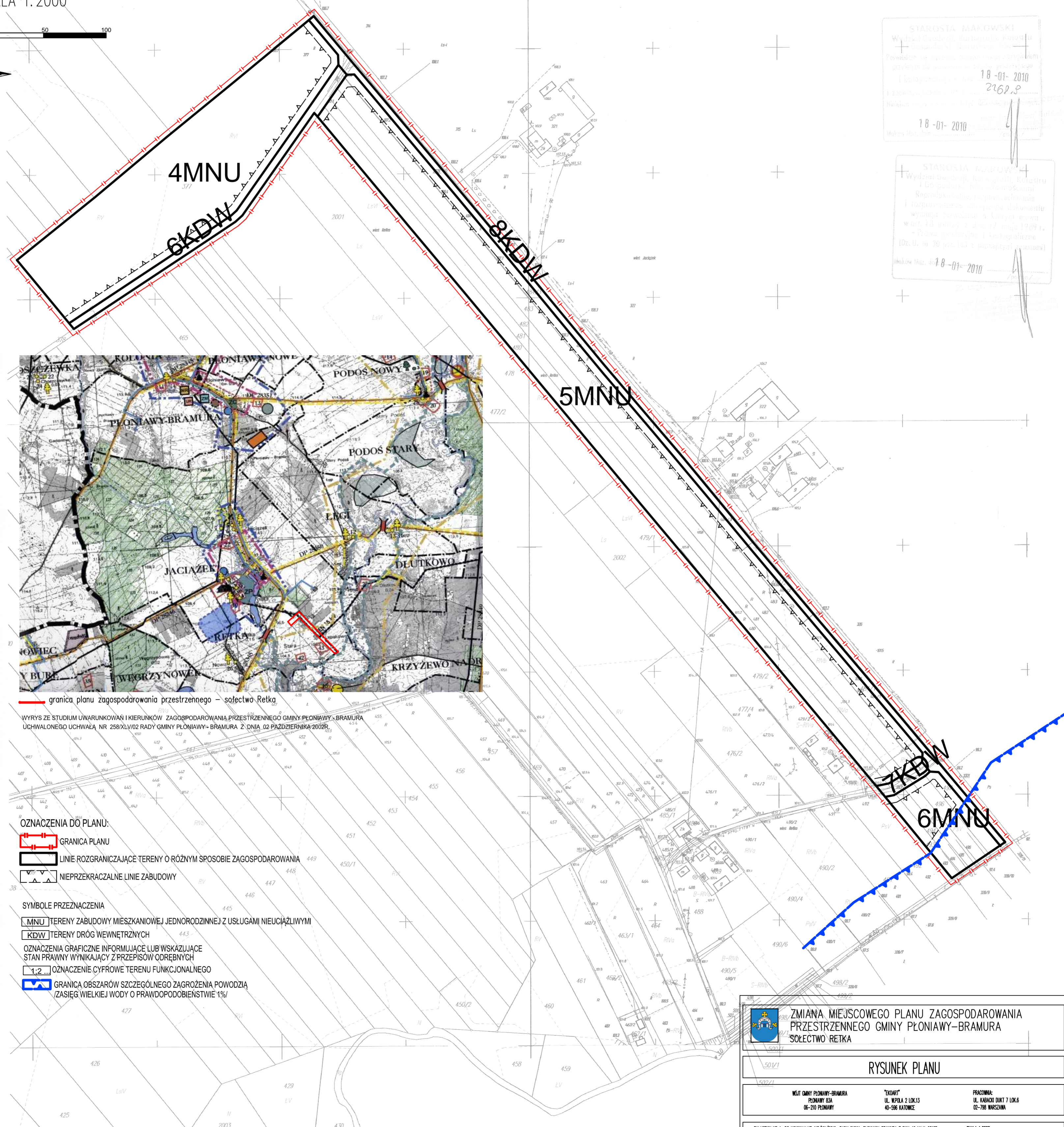
RYSUNEK PLANU - ZAŁĄCZNIK NR 1 DO UCHWAŁY RADY GMINY PŁONIAWY-BRAMURA NR 118/XIX/2012 Z DNIA 16-MAJA 2012R.

RYSUNEK PLANU ARK. NR 3
SKALA 1:2000

Nazwa obiektu
Obręb Retka
Gmina PŁONIAWY-BRAMURA
Woj. mazowieckie 1:2000

STAROSTA MAKÓWSKI
Wydział Geodezji, Kartografii, Katastru
i Gospodarki Nieruchomościami
Powiadomienie o sposobie wyrażenia opinii
i konsultacji w sprawie
18-01-2010
2262,9
18-01-2010

STAROSTA KARCÓW
Wydział Geodezji, Kartografii, Katastru
i Gospodarki Nieruchomościami
Reprodukcja w całości lub części
i rozpowszechnienie niniejszego dokumentu
wzrost 18-01-2010
- Dopuszczalne jest kopiowanie
dok. U. Nr 30 pos. 18-01-2010
18-01-2010



granica planu zagospodarowania przestrzennego - sołectwo Retka
WYRYS ZE STUDIUM UWARUNKOWAŃ I KIERUNKÓW ZAGOSPODAROWANIA PRZESTRZENNEGO GMINY PŁONIAWY-BRAMURA
UCHWALONEGO UCHWAŁĄ NR 258/XLV/02 RADY GMINY PŁONIAWY-BRAMURA Z DNIA 02 PAŹDZIERNIKA 2002R.

- OZNACZENIA DO PLANU:
- GRANICA PLANU
 - LINIE ROZGRANICZAJĄCE TERENY O RÓŻNYM SPOSOBIE ZAGOSPODAROWANIA
 - NIEPRZEKRACZALNE LINIE ZABUDOWY
- SYMBOLE PRZEZNACZENIA
- MNU TERENY ZABUDOWY MIESZKANIOWEJ JEDNORODZINNEJ Z USŁUGAMI NIEUCIAŹLIWYMI
 - KDW TERENY DRÓG WEWNĘTRZNYCH
- OZNACZENIA GRAFICZNE INFORMUJĄCE LUB WSKAZUJĄCE
STAN PRAWNY WYNIKAJĄCY Z PRZEPISÓW ODREBNYCH
- 1:2 OZNACZENIE CYFROWE TERENU FUNKCJONALNEGO
 - GRANICA OBSZARÓW SZCZEGÓLNEGO ZAGROZENIA POWODZIĄ
(ZASIĘG WIELKIEJ WODY O PRAWDOPODOBIEŃSTWIE 1%)

 ZMIANA MIEJSCOWEGO PLANU ZAGOSPODAROWANIA PRZESTRZENNEGO GMINY PŁONIAWY-BRAMURA SOŁECTWO RETKA

RYSUNEK PLANU

WŁAŚCICIEL GMINY PŁONIAWY-BRAMURA
PŁONIAWY-BSA
06-210 PŁONIAWY

"EKOWIT"
UL. WĘPŁA 2 LOK.13
40-596 KATOWICE

PRACOWNIA:
UL. KABACKI DUKT 7 LOK.6
02-798 WARSZAWA

ZAŁĄCZNIK NR 1 DO UCHWAŁY NR 118/XIX/2012 RADY GMINY PŁONIAWY-BRAMURA Z DNIA 16 MAJA 2012R. SKALA 1:2000