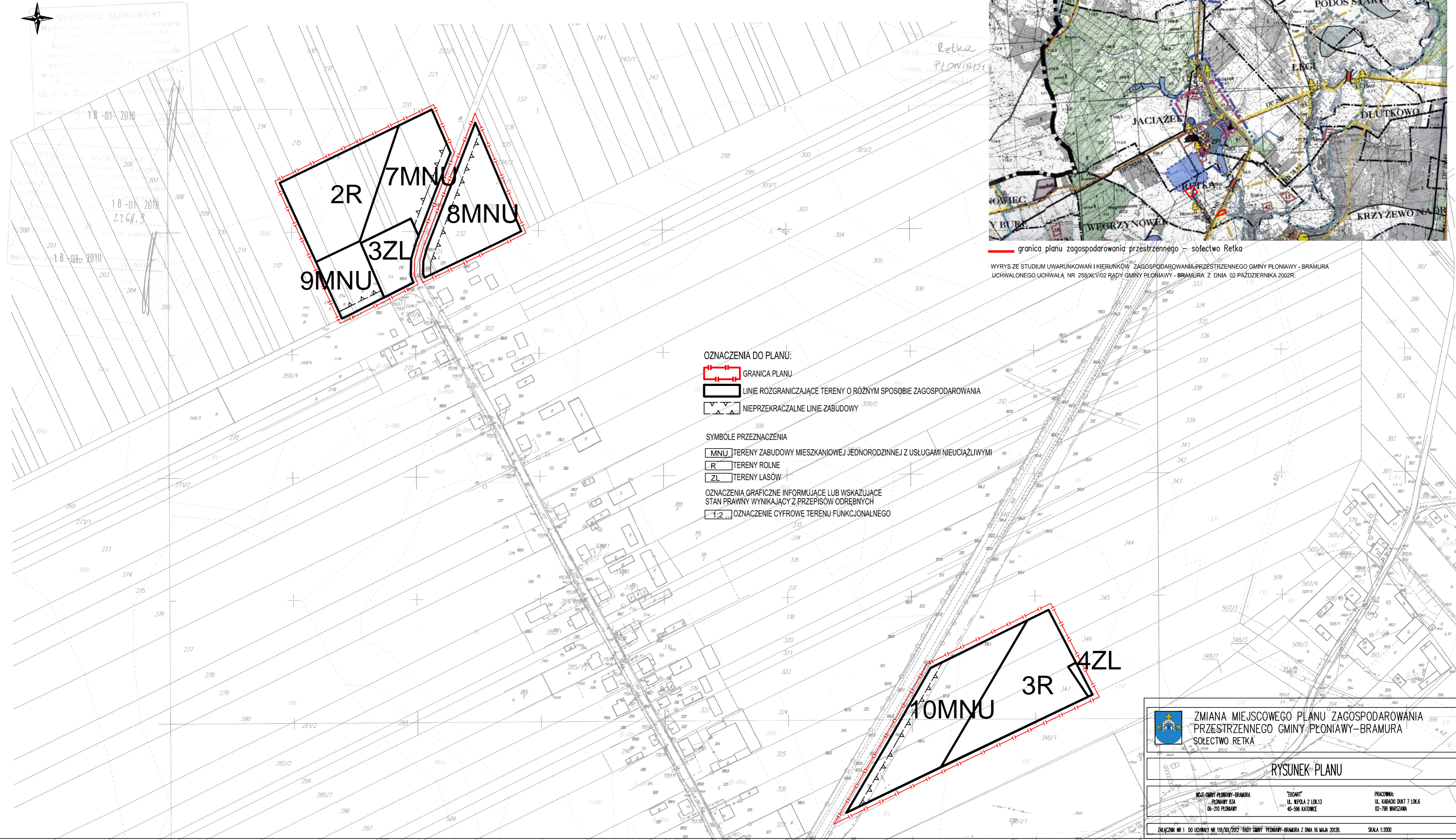
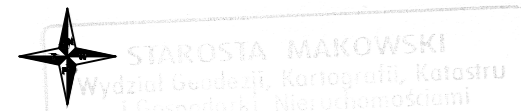
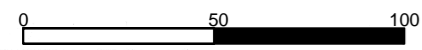


ZMIANA MIEJSCOWEGO PLANU ZAGOSPODAROWANIA PRZESTRZENNEGO
 GMINY PŁONIAWY-BRAMURA SOŁECTWO RETKA

RYSunEK PLANU – ZAŁĄCZNIK NR 1 DO UCHWAŁY RADY GMINY PŁONIAWY BRAMURA NR 118/XIX/2012 Z DNIA 16 MAJA 2012R.

RYSunEK PLANU ARK. NR 4
 SKALA 1:2000



OZNACZENIA DO PLANU:

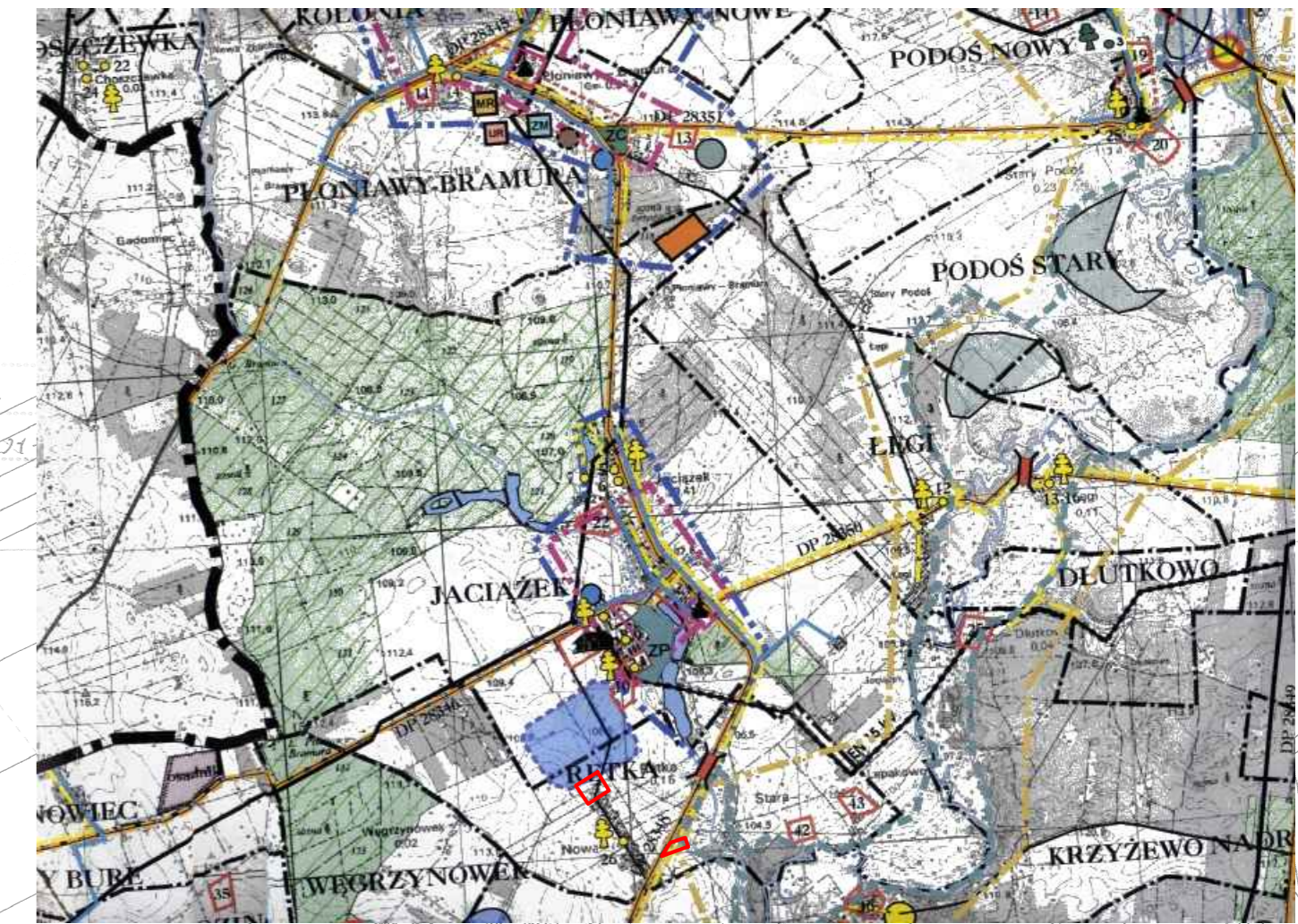
- GRANICA PLANU
- LINIE ROZGRANICZAJĄCE TERENY O RÓŻNYM SPOŚOBIE ZAGOSPODAROWANIA
- NIEPRZEKRACZALNE LINIE ZABUDOWY

SYMBOLE PRZEZNACZENIA

- TERENY ZABUDOWY MIESZKANIOWEJ JEDNORODZINNEJ Z USŁUGAMI NIEUCIĄŻLIWYMI
- TERENY ROLNE
- TERENY LASÓW

OZNACZENIA GRAFICZNE INFORMUJĄCE LUB WSKAZUJĄCE STAN PRAWNY WYNIKAJĄCY Z PRZEPISÓW ODREBNYCH

- OZNACZENIE CYFROWE TERENU FUNKCJONALNEGO



— granica planu zagospodarowania przestrzennego – sołectwo Retka

WYRYS ZE STUDIUM UWARUNKOWAŃ I KIERUNKÓW ZAGOSPODAROWANIA PRZESTRZENNEGO GMINY PŁONIAWY-BRAMURA UCHWALONEGO UCHWAŁĄ NR 258/XLV/02 RADY GMINY PŁONIAWY-BRAMURA Z DNIA 02 PAŹDZIERNIKA 2002R.

ZMIANA MIEJSCOWEGO PLANU ZAGOSPODAROWANIA PRZESTRZENNEGO GMINY PŁONIAWY-BRAMURA SOŁECTWO RETKA		
RYSUNEK PLANU		
WŁAŚCICIEL GMINY PŁONIAWY-BRAMURA PŁONIAWY 63A 06-210 PŁONIAWY	"EKSPERT" UL. WĘPŁA 2 LOK.13 40-596 KATOWICE	PRACOWNIA: UL. KARADZI DUKI 7 LOK.6 02-798 WARSZAWA
ZAŁĄCZNIK NR 1 DO UCHWAŁY NR 118/XIX/2012 RADY GMINY PŁONIAWY-BRAMURA Z DNIA 16 MAJA 2012R. SKALA 1:2000		