

UCHWAŁA nr 148/XXIII/2012
Rady Gminy Płoniawy - Bramura
z dnia 24 października 2012 r.

w sprawie przystąpienia do sporządzenia zmian w Miejscowym Planie Zagospodarowania Przestrzennego Gminy Płoniawy - Bramura

Na podstawie art.7 ust.1, art. 18 ust. 2 pkt 5 ustawy z dnia 8 marca 1990 r. o samorządzie gminnym (Dz U. z 2001 r. Nr 142, poz. 1591 ze zmianami) oraz art.14 w związku z art. 27 ustawy z dnia 27 marca 2003 r. o planowaniu i zagospodarowaniu przestrzennym (Dz. U. z 2003 r. Nr 80, poz. 717 ze zmianami) Rada Gminy Płoniawy – Bramura uchwala, co następuje:

§ 1

Uchwala się przystąpienie do sporządzenia zmian w Miejscowym Planie Zagospodarowania Przestrzennego Gminy Płoniawy - Bramura, zwanym dalej "Planem" zatwierdzonym uchwałą Nr 143/XXVIII/05 Rady Gminy Płoniawa - Bramura z dnia 9 sierpnia 2005r. , publikacja w Dz. Urz. Woj. Maz. Nr 205, poz. 6730 z dnia 8 września 2005 r. w sprawie Miejscowego Planu Zagospodarowania Przestrzennego Gminy Płoniawy – Bramura.

§ 2

1. Granice Planu stanowi granica administracyjna gminy określona w załączniku nr 1 do niniejszej uchwały z wyłączeniem terenów objętych uchwałami Rady Gminy Płoniawy – Bramura:

- 1) nr 118/XIX/2012 z dnia 16 maja 2012 r. ,
- 2) nr 186/XXXVII/2010 z dnia 22 lutego 2010 r. ,
- 3) nr 80/XV/2008 z dnia 11 marca 2008 r. ,
- 4) nr 79/XV/2008 z dnia 11 marca 2008 r. .

2. Granice terenów wyłączonych objętych uchwałami Rady Gminy Płoniawy – Bramura zgodnie z § 2 ust. 1 pkt. 1-4 zostały określone w załącznikach od numeru 2 do numeru 29 do niniejszej uchwały.

§ 3

Przedmiotem wyżej wymienionego opracowania będzie zmiana ustaleń tekstu planu.

§ 4

Opracowanie obejmuje problematykę wskazaną w art. 15 ust. 2 i ust. 3 ustawy z dnia 27 marca 2003 r. o planowaniu i zagospodarowaniu przestrzennym (Dz. U. z 2003r. Nr 80, poz. 717 ze zmianami).

§ 5

Wykonanie uchwały powierza się Wójtowi Gminy.

§ 6

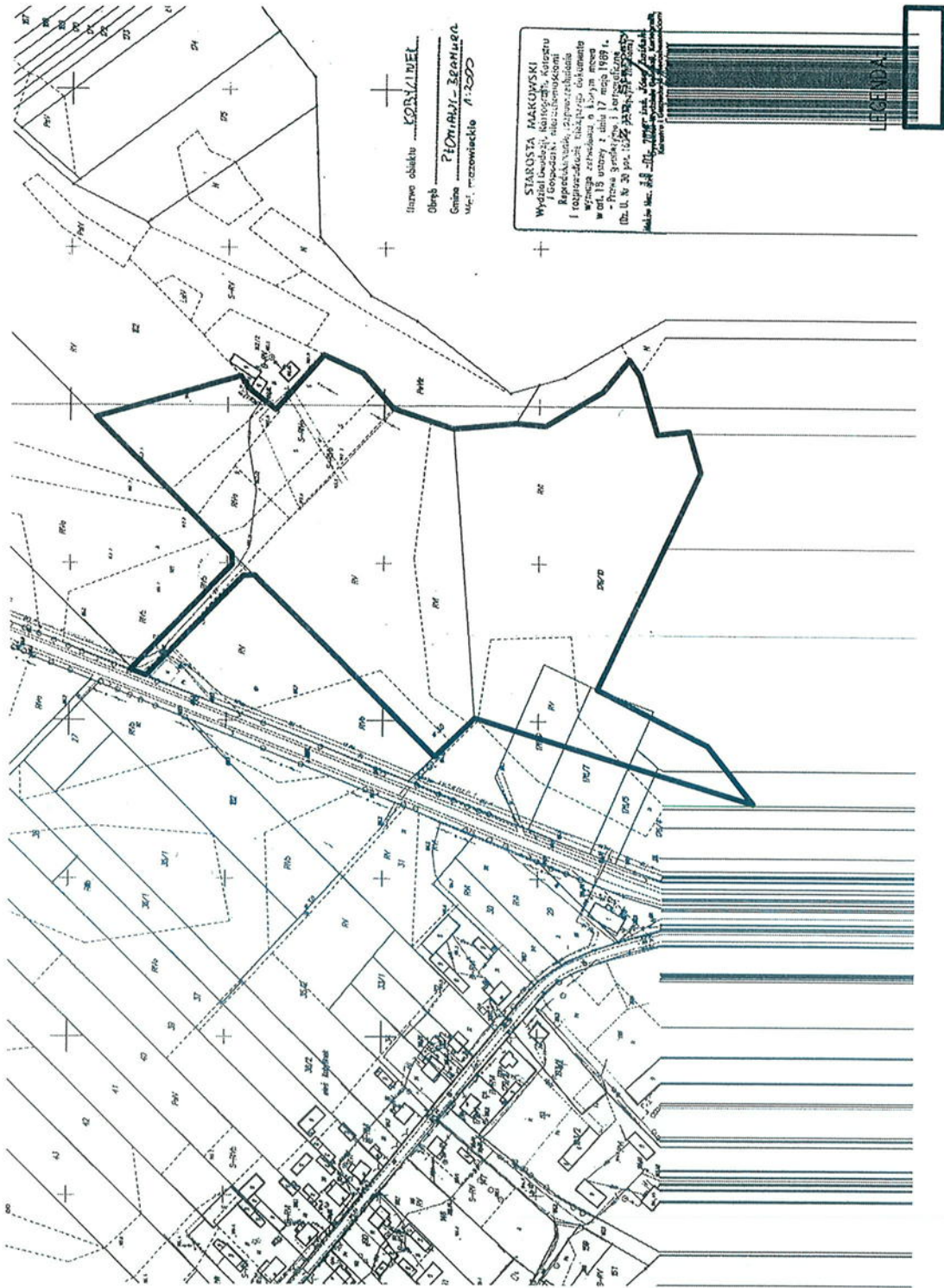
Uchwała wchodzi w życie z dniem podjęcia.

PRZEWODNICZĄCY
RADY GMINY
Zbigniew Tomaszewski



SOŁECTWO KOBYLINIEK – załącznik nr 2

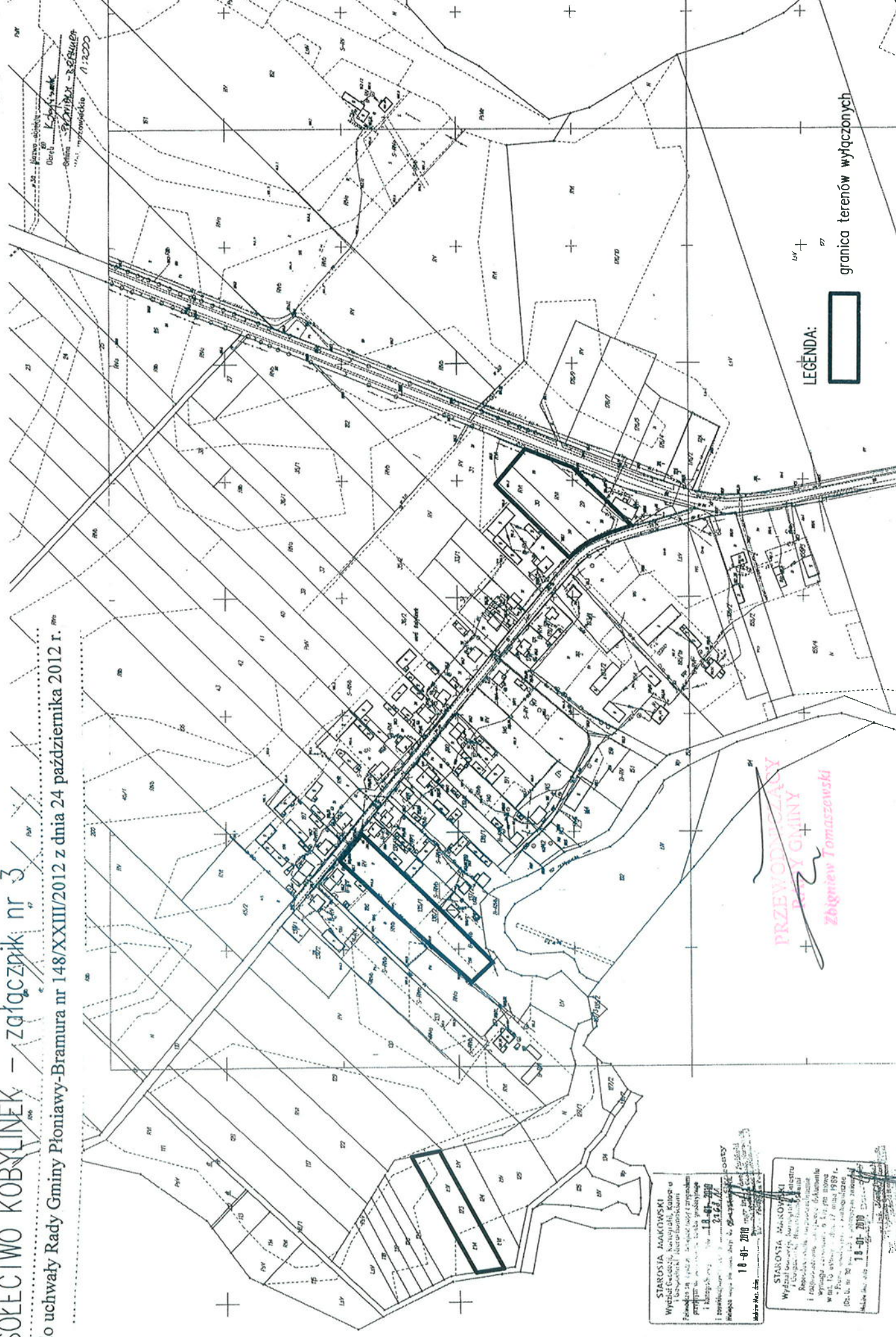
do uchwały Rady Gminy Pionowy-Bramura nr 148/XXIII/2012 z dnia 24 października 2012 r.



granica terenów wyznaczonych

SOŁECTWO KOBYLINIEK – załącznik nr 3

do uchwały Rady Gminy Płoniawy-Bramura nr 148/XXIII/2012 z dnia 24 października 2012 r.



LEGENDA:
[Red outline symbol]

granica terenów wyłączonego

STAROSTA MAKOWSKI
Wydział Geodezji, Kartografii, Kanalizacji i Gospodarki Komunalnej, Inżynieria i Budownictwa
Fotokopia z dnia 18-01-2010 r. (zgodnie z przepisami art. 18-01-2010)
I niniejszym potwierdzam, że jest to kopia zgodna z oryginałem.
Miejscowość: Maków Mazowiecki, dnia 18-01-2010 r.
[Signature]

STAROSTA MAKOWSKI
Wydział Geodezji, Kartografii, Kanalizacji i Gospodarki Komunalnej, Inżynieria i Budownictwa
Fotokopia z dnia 18-01-2010 r. (zgodnie z przepisami art. 18-01-2010)
I niniejszym potwierdzam, że jest to kopia zgodna z oryginałem.
Miejscowość: Maków Mazowiecki, dnia 18-01-2010 r.
[Signature]

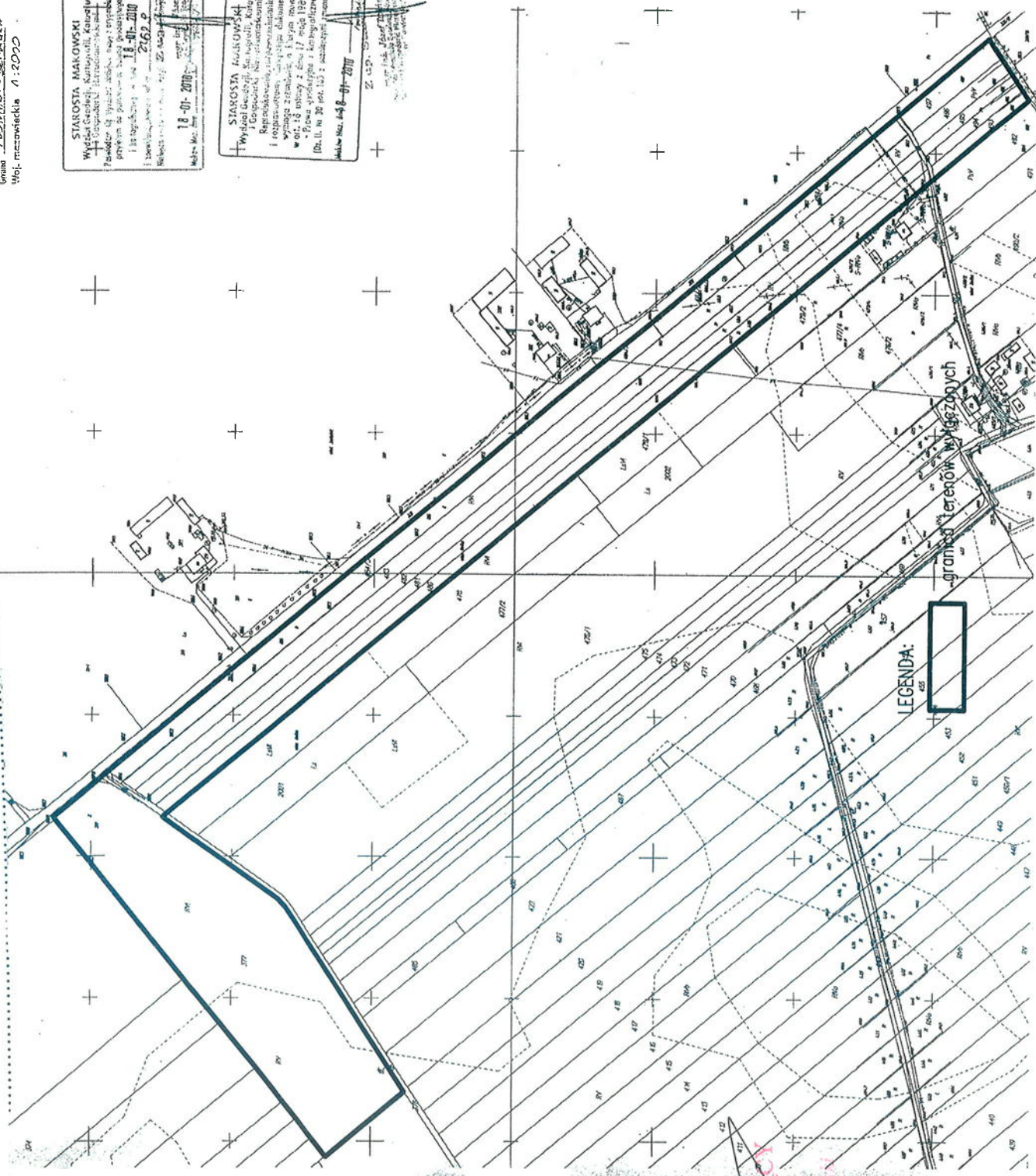
PRZEWODNICZĄCY
GMINY
Zbigniew Tomaszewski

SOŁECTWO RETKA – załącznik nr 4
do uchwały Rady Gminy Pioniawy-Bramura nr 148/XXIII/2012 z dnia 24 października 2012 r.

Rozwinięcie
Obwód **Retka**
Gmina **Pioniawy-Bramura**
Woj. mazowiecka 1:2000

STAROSTA MAKOWSKI
Wydział Geodezji, Kartografii, Kadastru
(Geodezja, Kartografia, Kadaster)
Pracownik Wydziału: **mgr inż. Andrzej**
Pracownik Wydziału: **mgr inż. Andrzej**
Data: **18-01-2010**

STAROSTA MAKOWSKI
Wydział Geodezji, Kartografii, Kadastru
(Geodezja, Kartografia, Kadaster)
Pracownik Wydziału: **mgr inż. Andrzej**
Pracownik Wydziału: **mgr inż. Andrzej**
Data: **18-01-2010**



PRZEWODNICZĄCY
RADY GMINY
Złoty

LEGENDA:
[Blue rectangle symbol]

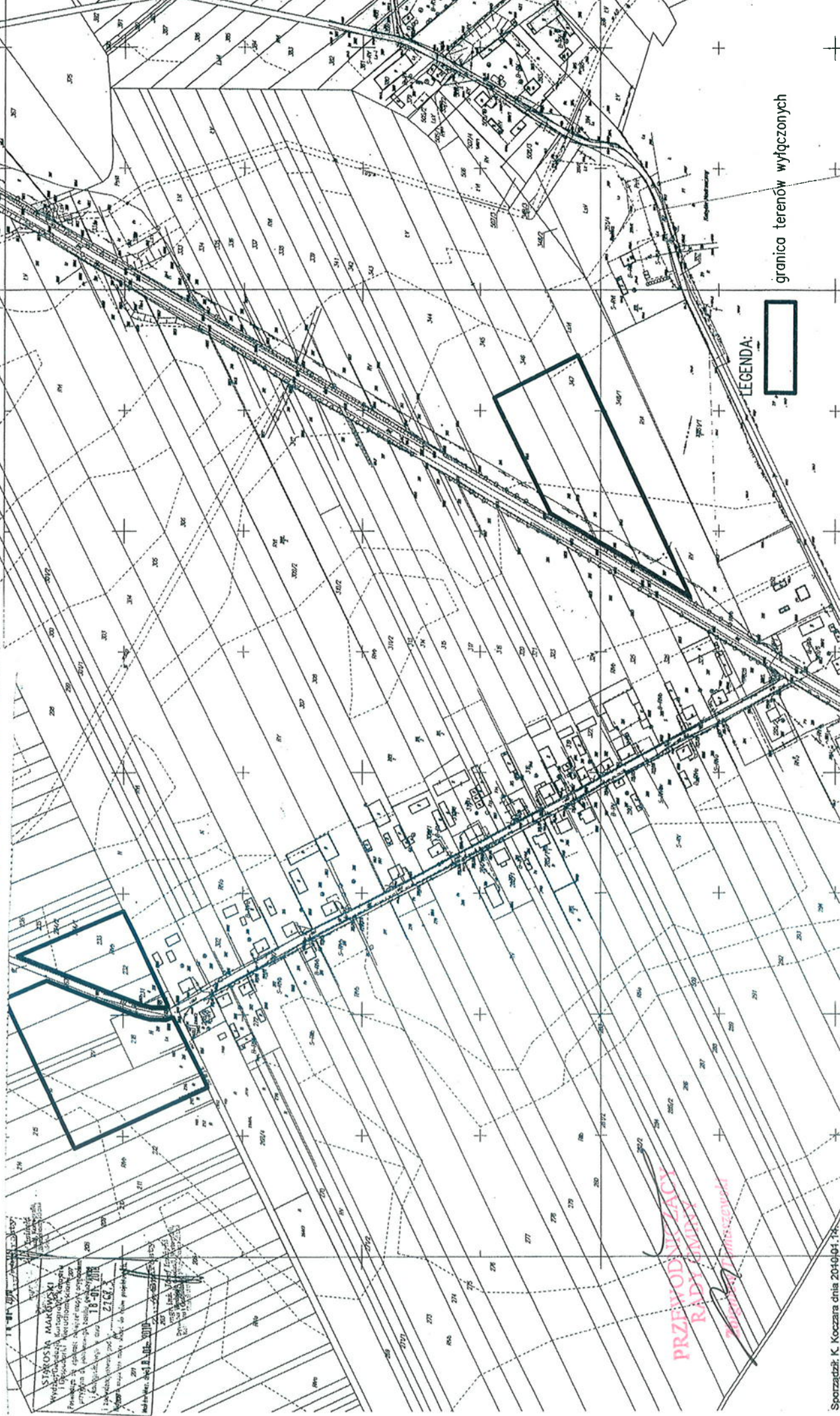
granica terenów wyciszonych

SOŁEJA GMINA
Urząd Gminy
ul. Wolności 10, 24-100 Sołecznik
tel. 014 66 10 10 10
www.soleja.pl

RETKA – załącznik nr 5

do uchwały Rady Gminy Płoniawy-Bramura nr 148/XXIII/2012 z dnia 24 października 2012 r.

Urząd Gminy
Sołecznik
ul. Wolności 10
24-100 Sołecznik



LEGENDA:



granica terenów wyłączonej

**PRZEWODNICY
RADY GMINY**
Załącznik do uchwały

SOŁECTWO PŁONIAWY

STAROSTWA PŁONIAWY
Wieloletni plan zagospodarowania przestrzennego
1. etapu

BRAMURA

STAROSTWA MAKOWSKI
Wieloletni plan zagospodarowania przestrzennego
1. etapu

ZAJĄCZNIK nr 6

do uchwały Rady Gminy Płoniawy-Bramura nr 148/XXIII/2012 z dnia 24 października 2012 r.

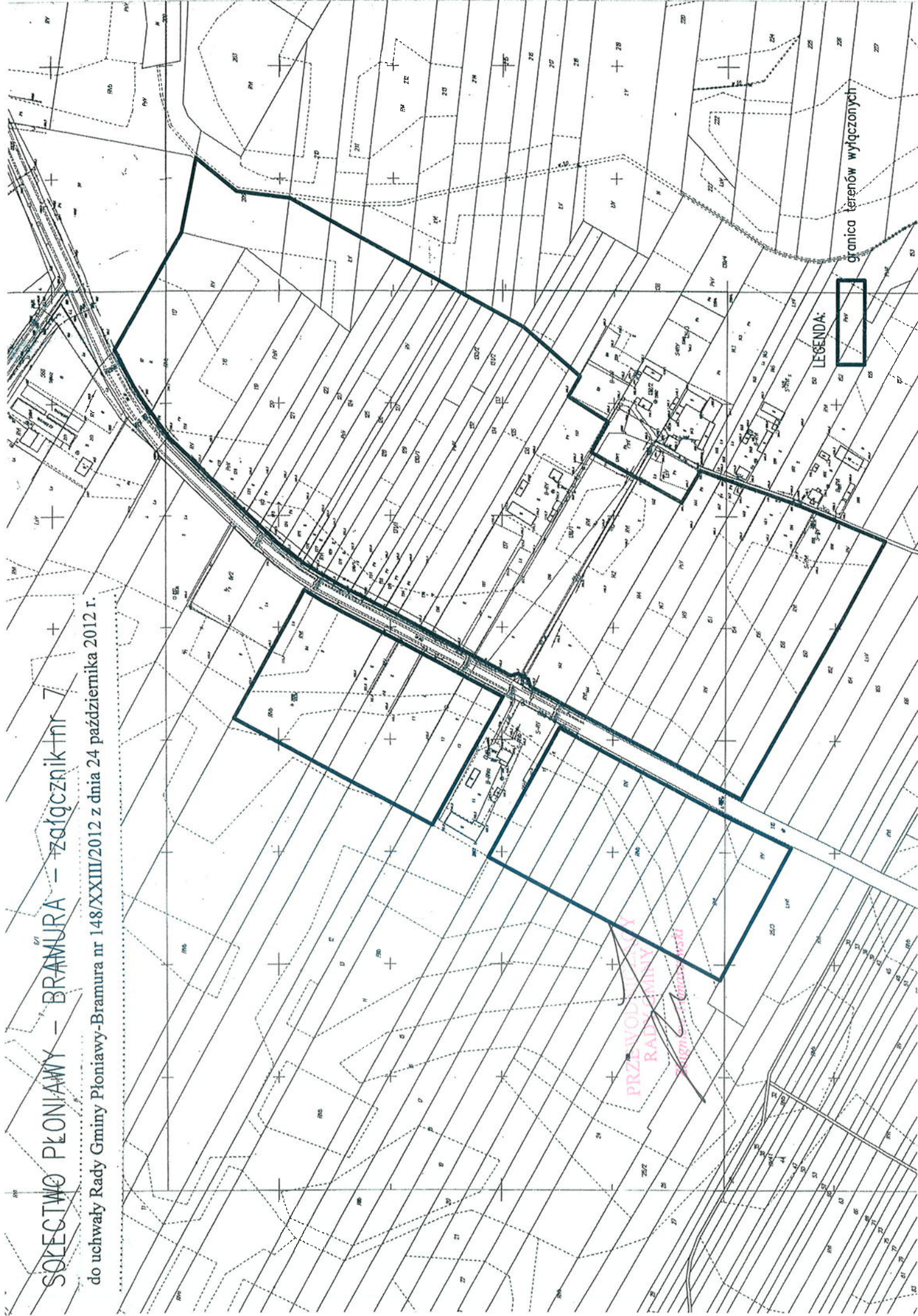
Nazwa obiektu: Stacja
Obszar: Stacja
Gmina: PŁONIAWY-BRAMURY
Wzrost: 1:500



PRZEWODNICZĄCY
RADY GMINY
Zbigniew Tomaszewski

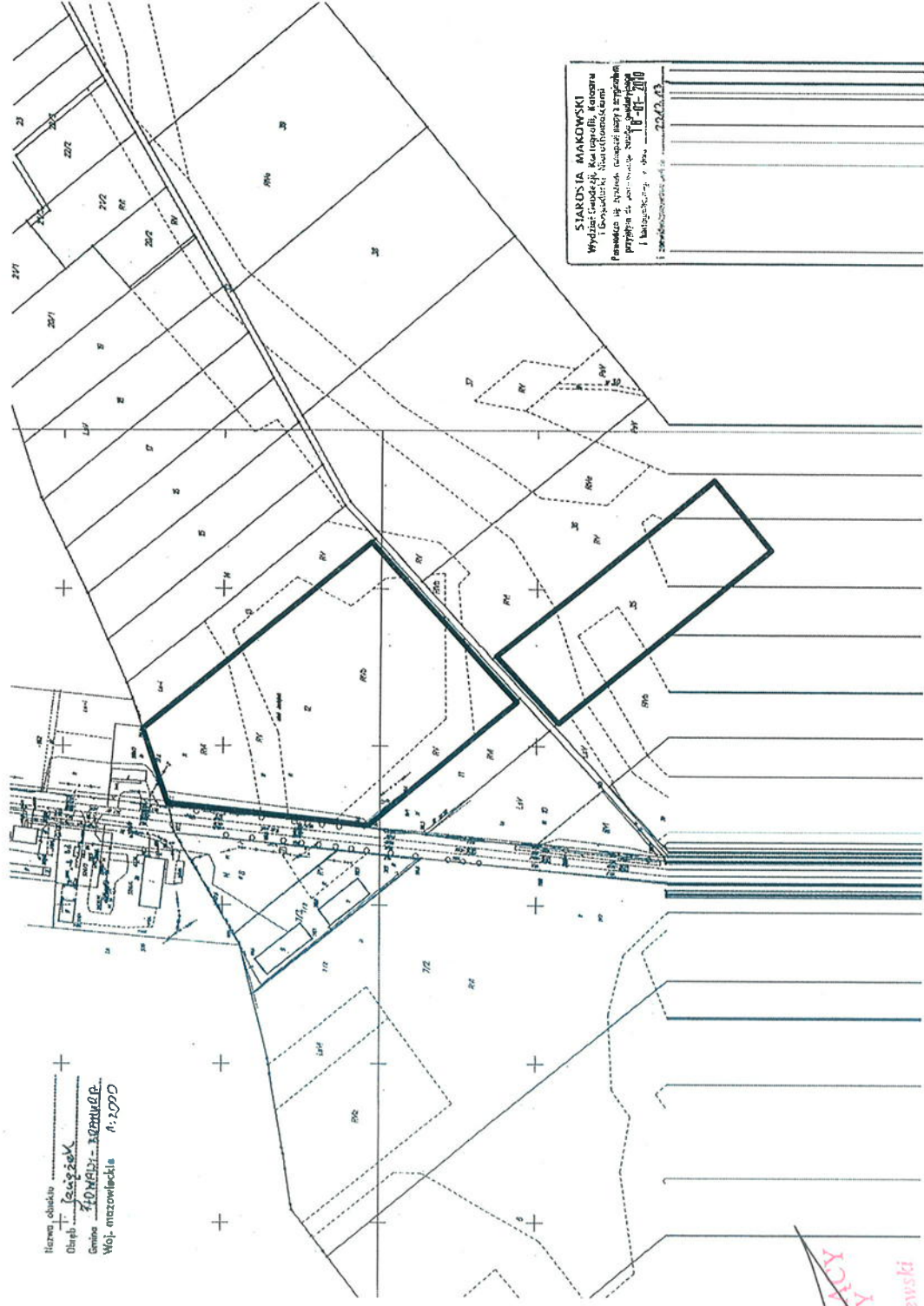
LEGENDA:
[] granica terenów wyłączonej

SOŁECTWO PŁONIAWY – BRAMURA – załącznik nr 7
do uchwały Rady Gminy Płonawy-Bramura nr 148/XXIII/2012 z dnia 24 października 2012 r.



SOŁECTWO JACIĄŻEK – załącznik nr 8

do uchwały Rady Gminy Płoniawy-Bramura nr 148/XXIII/2012 z dnia 24 października 2012 r.



Wzrost obiektu
Obręb: Jaciążek
Gmina: Płoniawy-Bramura
Woj.: mazowiecka 1:2000

STAROSTA MAKOWSKI
Wydział Landziej, Kartografii, Katastra
i Geodezji, Maciejówkami
Pomocno ul. Rynek, 100-000 Maciejówkami
Przyjęty do użytku: 08-11-2010
1:2000

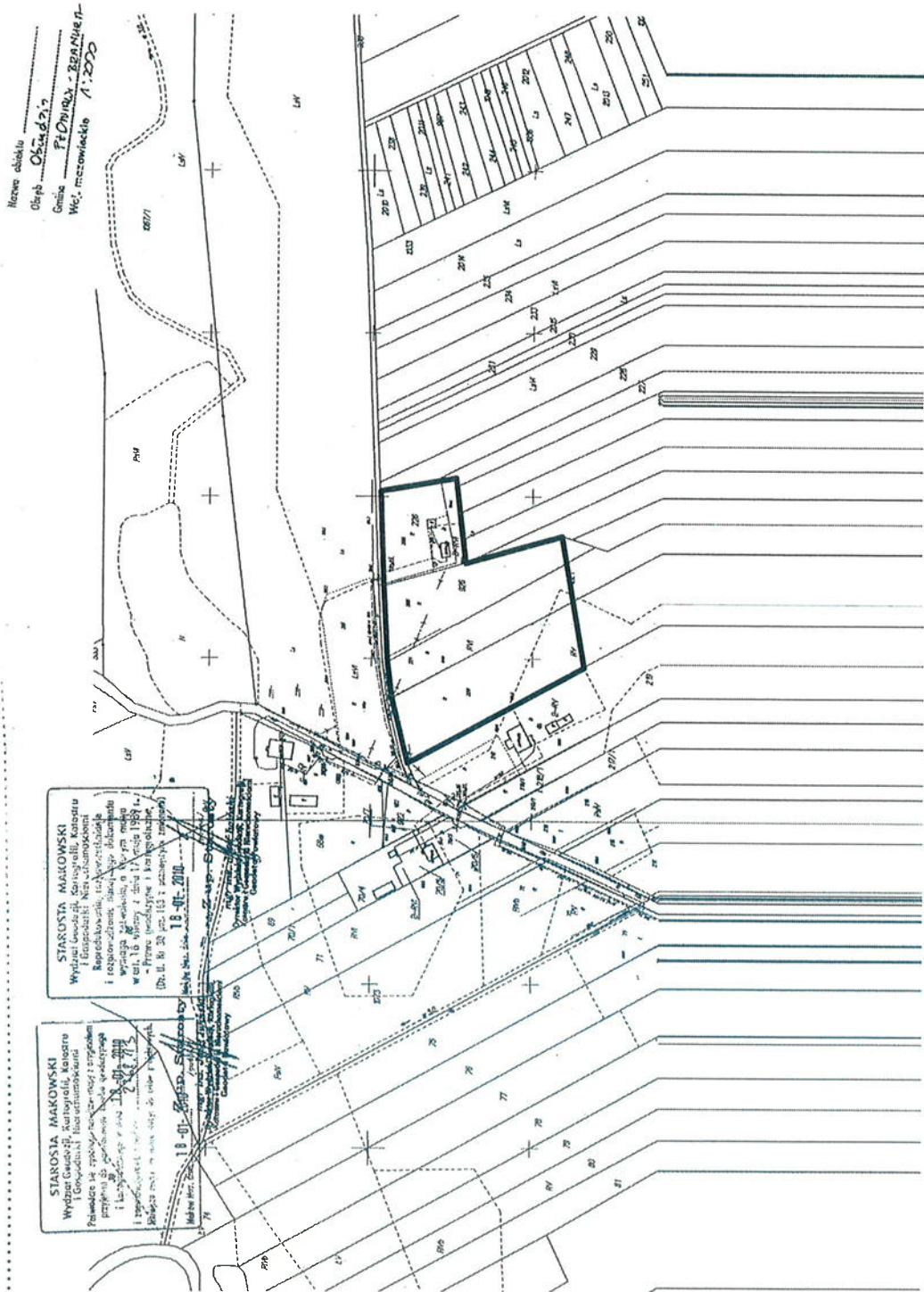
LEGENDA:



granica terenów wyłączonych

PRZEWODNICZY
RADY GMINY
Zdzisław Tomaszewski

SOŁECTWO OBŁUDZIN – załącznik nr 9 do uchwały Rady Gminy Pioniawy-Bramura nr 148/XXIII/2012 z dnia 24 października 2012 r.



Nazwa obiektu
Obłudziny
Czas
Plan wydzielenia i wyłączenia z nieruchomości
Miejscowość: makowskie 1.2010

SOŁECTWO KRZYŻEWO BOROWE – załącznik nr 10

do uchwały Rady Gminy Płoniawy-Bramura nr 148/XXIII/2012 z dnia 24 października 2012 r.



Nazwa obiektu: Borowe
 Olszyna: Krzyżewo Borowe
 Gmina: Płoniawy-Bramura
 Wzr.: 1:2000

STAROSTA MAKOWSKI
 Wydział Geodezji, Kartografii, Kanalizacji i Gospodarki Miejskiej
 Powiat Makowski, ul. Wolności 10, 24-100 Maków Mazowiecki
 Telefon: 24 765 31 00, 24 765 31 01, 24 765 31 02
 E-mail: makowski@makowski.gov.pl
 Data: 11.11.2012 r.
 Wzrost: 226,7
 Zawód: Geodeta

STAROSTA MAKOWSKI
 Wydział Geodezji, Kartografii, Kanalizacji i Gospodarki Miejskiej
 Powiat Makowski, ul. Wolności 10, 24-100 Maków Mazowiecki
 Telefon: 24 765 31 00, 24 765 31 01, 24 765 31 02
 E-mail: makowski@makowski.gov.pl
 Data: 11.11.2012 r.
 Wzrost: 226,7
 Zawód: Geodeta

PRZEWODNICZĄCY
RADY GMINY
Zbigniew Tomaszewski

LEGENDA:
 granica terenów wyłączonych

SOŁECTWO STARY PODOŚ – załącznik nr 11

do uchwały Rady Gminy Płoniawy-Bramura nr 148/XXIII/2012 z dnia 24 października 2012 r.

Plan miejscowości
Nazwa osady: Stary Podoś
Obręb: Płoniawy-Bramura
Gmina: Płoniawy-Bramura
Wsk. mierzwiiska: 1:2000

STAROSTA MAKOWSKI
Wydział Geodezji, Katastru
i Gospodarki Nieruchomościami
Rejonowy Urząd Geodezji i Katastru
i Gospodarki Nieruchomościami
Wydział Geodezji, Katastru
i Gospodarki Nieruchomościami
ul. 18.01.2011
Data: 18.10.2011
Z up. Starosty
M. Makowski

STAROSTA MAKOWSKI
Wydział Geodezji, Katastru
i Gospodarki Nieruchomościami
Rejonowy Urząd Geodezji i Katastru
i Gospodarki Nieruchomościami
ul. 18.01.2011
Data: 18.10.2011
Z up. Starosty
M. Makowski

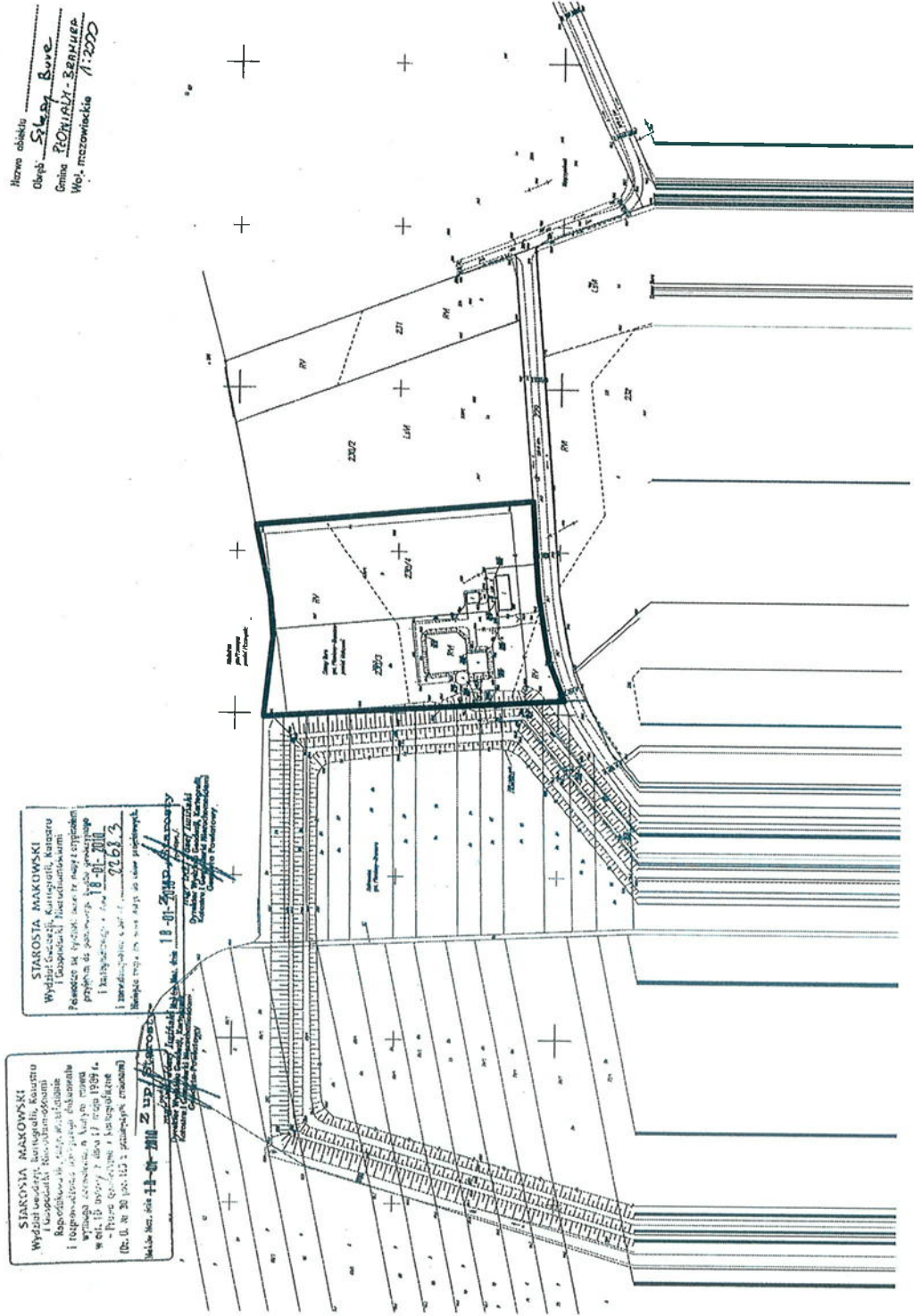


LEGENDA:

granica terenów wyłączonej

SOŁECTWO SZLASY BURE – załącznik nr 12

do uchwały Rady Gminy Pioniewy-Bramura nr 148/XXIII/2012 z dnia 24 października 2012 r.



Nazwa obiektu: _____
 Obejmuje: Szlasy Bure
 Gmina: Pioniewy-Bramura
 Woj. mazowieckie 1:2000

STAROSTA MAKOWSKI
 Wydział Geodezji, Kartografii, Kartografii
 i Gospodarki Nieruchomościami
 Poniżej są trytyki, które nie są objęte
 przepisami geodezyjnymi z dnia 18-01-2011
 i następująco: 221, 222, 223, 224, 225, 226, 227, 228, 229, 230, 231, 232, 233, 234, 235, 236, 237, 238, 239, 240, 241, 242, 243, 244, 245, 246, 247, 248, 249, 250, 251, 252, 253, 254, 255, 256, 257, 258, 259, 260, 261, 262, 263, 264, 265, 266, 267, 268, 269, 270, 271, 272, 273, 274, 275, 276, 277, 278, 279, 280, 281, 282, 283, 284, 285, 286, 287, 288, 289, 290, 291, 292, 293, 294, 295, 296, 297, 298, 299, 300.

STAROSTA MAKOWSKI
 Wydział Geodezji, Kartografii, Kartografii
 i Gospodarki Nieruchomościami
 Raportowałem, że w trytykach
 i topograficznych, które są objęte
 przepisami geodezyjnymi z dnia 18-01-2011
 w art. 10 paragraf 1 pkt 1 lit. a) i b)
 - przez wyłączenie z planów geodezyjnych
 (R. L. Nr 20 130.123 z późniejszymi zmianami)
 Maków Maz. dnia 11-01-2011 z 220/2-220/3

PRZEWODNICZĄCY
 RADY GMINY
 Zbigniew Tomaszewski

LEGENDA:
 granica terenów wyłączonej

SOŁECTWO WĘGRZYNOWO

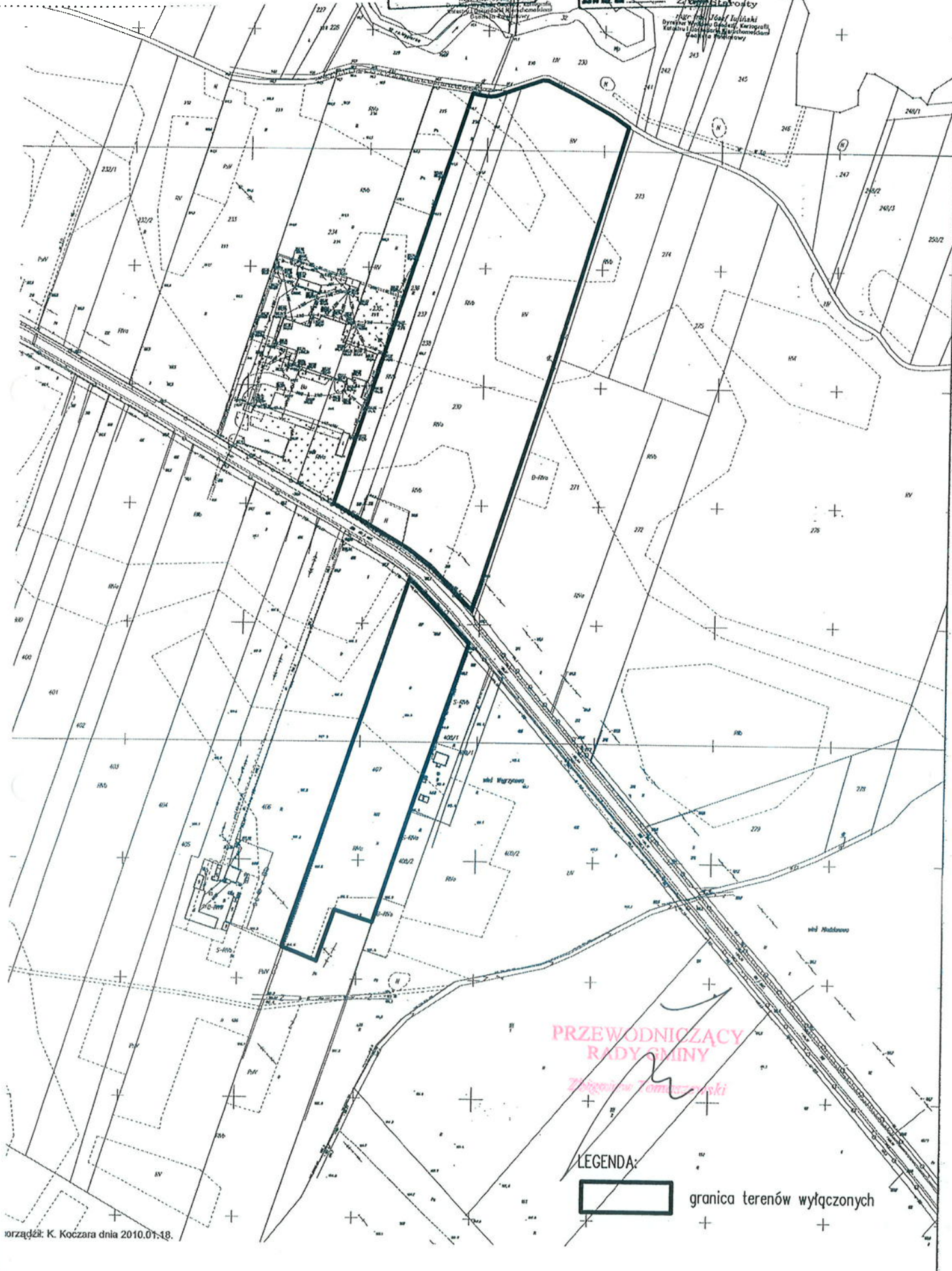
do uchwały Rady Gminy Płoniawy-Bramura

nr 148/XXIII/2012 z dnia 24 października 2012 r

STANOWISKO MAKOWSKI
Wydział Geodezji, Kartografii, Katastru
i Gospodarki Nieruchomościami
18-01-2010

STANOWISKO MAKOWSKI
Wydział Geodezji, Kartografii, Katastru
i Gospodarki Nieruchomościami
18-01-2010

Harwa oboktu
Ulaga
Gmina
SVC.N.B. 11: 2000



PRZEWODNICZĄCY
RADY GMINY

Zbigniew Tomaszewski

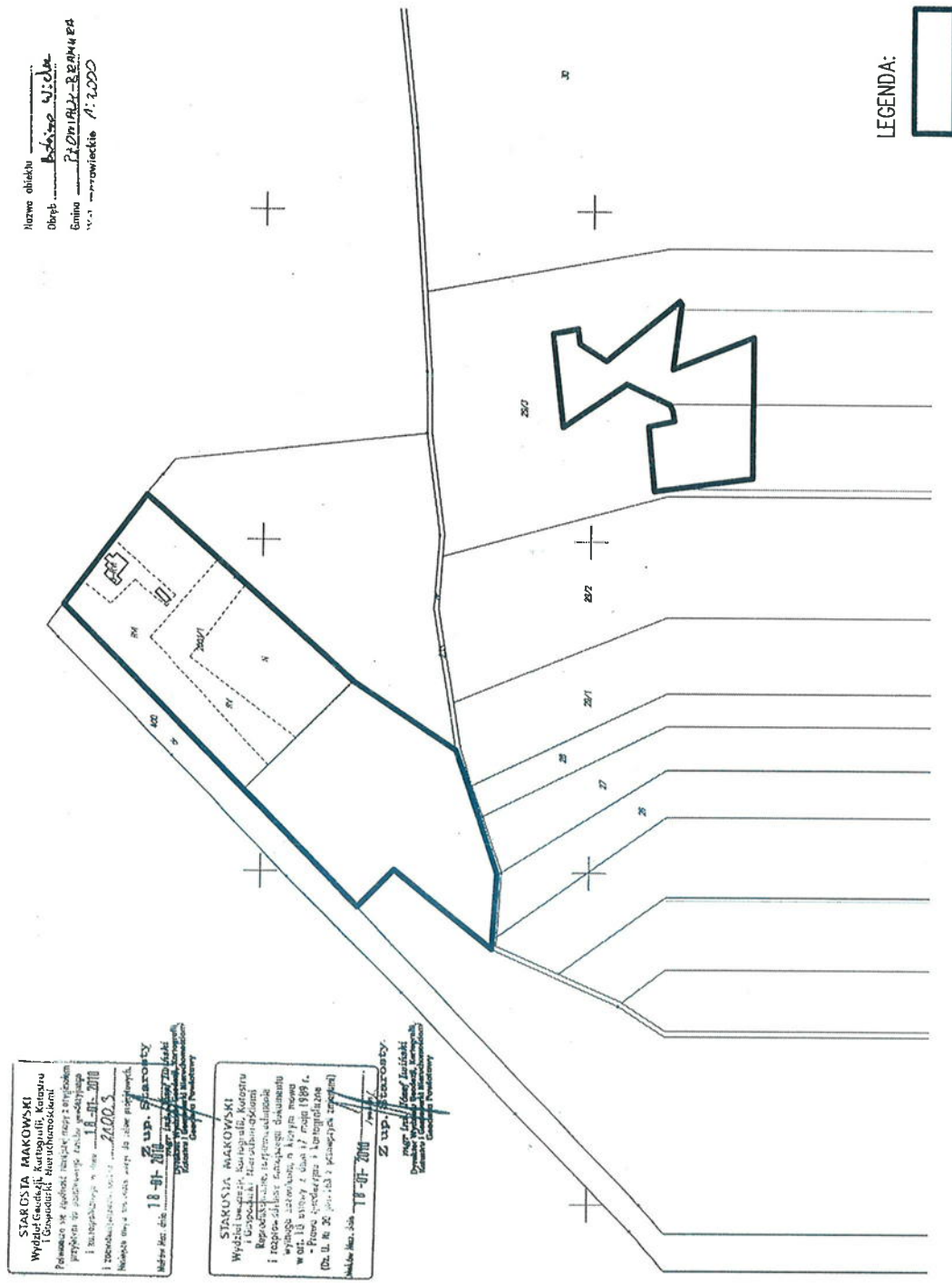
LEGENDA:



granica terenów wyłączonych

sporządził: K. Koczara dnia 2010.01.18.

SOŁECTWO BOBINO WIELKIE – załącznik nr 14
do uchwały Rady Gminy Płoniawy-Bramura nr 148/XXIII/2012 z dnia 24 października 2012 r.



Nazwa obiektu
 Obręb **Bosze Wje**
 Gmina **PŁONIAWY-BRAMURA**
 w. o. n. **zawieszka 1/2000**

STAROSTA MAKOWSKI
 Wydział Geodezji, Kartografii, Katastru
 i Geoinformatyki, Miejsce Siedziby
 Pomiędzy ul. Żelaznej, ul. Sienkowskiego
 i ul. Mickiewicza, 18-011, 2010
 i ul. Mickiewicza, 18-011, 2010
 i ul. Mickiewicza, 18-011, 2010
 Numer telefonu: 22 640 20 00
 Numer faksu: 22 640 20 01
 e-mail: **z.starosty@makow.pl**
18-011, 2010
 Maków Maz. Ska
 ul. Mickiewicza 18-011, 2010
 Maków Maz. Ska
 ul. Mickiewicza 18-011, 2010
 Maków Maz. Ska
 ul. Mickiewicza 18-011, 2010

STAROSTA MAKOWSKI
 Wydział Geodezji, Kartografii, Katastru
 i Geoinformatyki, Miejsce Siedziby
 Pomiędzy ul. Żelaznej, ul. Sienkowskiego
 i ul. Mickiewicza, 18-011, 2010
 i ul. Mickiewicza, 18-011, 2010
 i ul. Mickiewicza, 18-011, 2010
 Numer telefonu: 22 640 20 00
 Numer faksu: 22 640 20 01
 e-mail: **z.starosty@makow.pl**
18-011, 2010
 Maków Maz. Ska
 ul. Mickiewicza 18-011, 2010
 Maków Maz. Ska
 ul. Mickiewicza 18-011, 2010
 Maków Maz. Ska
 ul. Mickiewicza 18-011, 2010

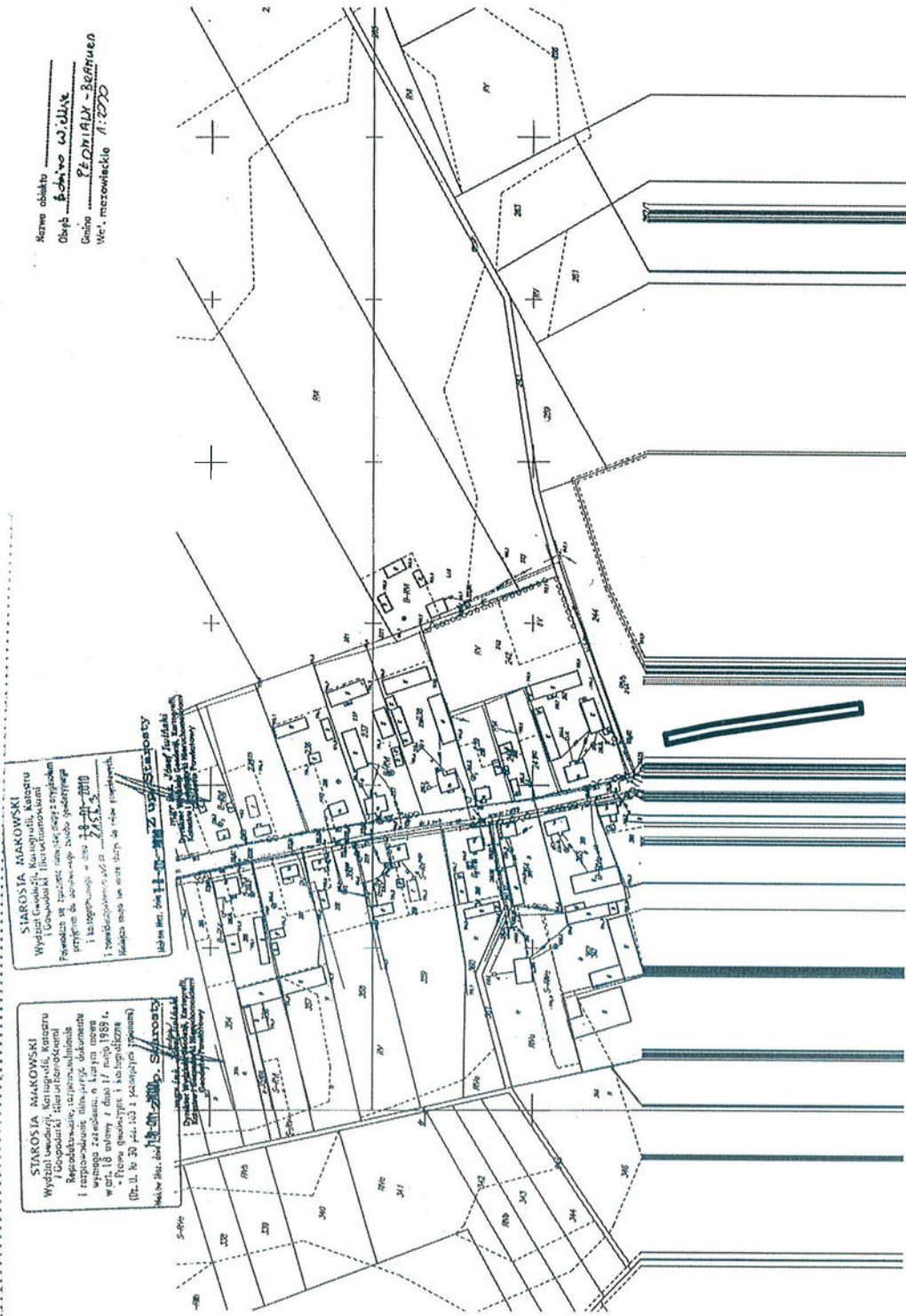
18-011, 2010
 Maków Maz. Ska
 ul. Mickiewicza 18-011, 2010
 Maków Maz. Ska
 ul. Mickiewicza 18-011, 2010
 Maków Maz. Ska
 ul. Mickiewicza 18-011, 2010

LEGENDA:


granica terenów wyłączonych



SOŁECTWO BOBINO WIELKIE – załącznik nr 15
do uchwały Rady Gminy Płoniawy-Bramura nr 148/XXIII/2012 z dnia 24 października 2012 r.



Karwa obkto
Obep Bobino Wielkie
Gmina Płoniawy-Bramura
Wz. mrowiancko 1:270

STAROSTA MAKOWSKI
Wydział Geodezji, Inżynierstwa i Komunikacji
Przedział Geodezji, Inżynierstwa i Komunikacji
ul. Piłsudskiego 10, 24-100 Płoniawy
I telefon: 22 741 20 10
I teleks: 22 741 20 10
I e-mail: starosta@p.pl
I telefon: 22 741 20 10
I teleks: 22 741 20 10
I e-mail: starosta@p.pl

STAROSTA MAKOWSKI
Wydział Geodezji, Inżynierstwa i Komunikacji
Przedział Geodezji, Inżynierstwa i Komunikacji
ul. Piłsudskiego 10, 24-100 Płoniawy
I telefon: 22 741 20 10
I teleks: 22 741 20 10
I e-mail: starosta@p.pl

LEGENDA:
 granica terenów wyłączonych



SOŁECTWO CHODKOWO ZAŁOGI – załącznik nr 16
do uchwały Rady Gminy Płoniawy-Bramura nr 148/XXIII/2012 z dnia 24 października 2012 r.



LEGENDA:



granica terenów wyłączonych

SOŁECTWO NOWA ZBLICHA – załącznik nr 17

do uchwały Rady Gminy Płoniawy-Bramura nr 148/XXIII/2012 z dnia 24 października 2012 r.



PRZEWODNICZĄCY
RADY GMINY
Zbigniew Tomaszewski

SOŁECTWO ŁĘGI – załącznik nr 18.
do uchwały Rady Gminy Płoniawy-Bramura nr 148/XXIII/2012 z dnia 24 października 2012 r.



PRZEWODNICZĄCY
RADY GMINY
Zbigniew Komarszewski

LEGENDA:
 granica terenów wyłączonych

SOŁECTWO SUCHE – załącznik nr 19

do uchwały Rady Gminy Płoniawy-Bramura nr 148/XXIII/2012 z dnia 24 października 2012 r.



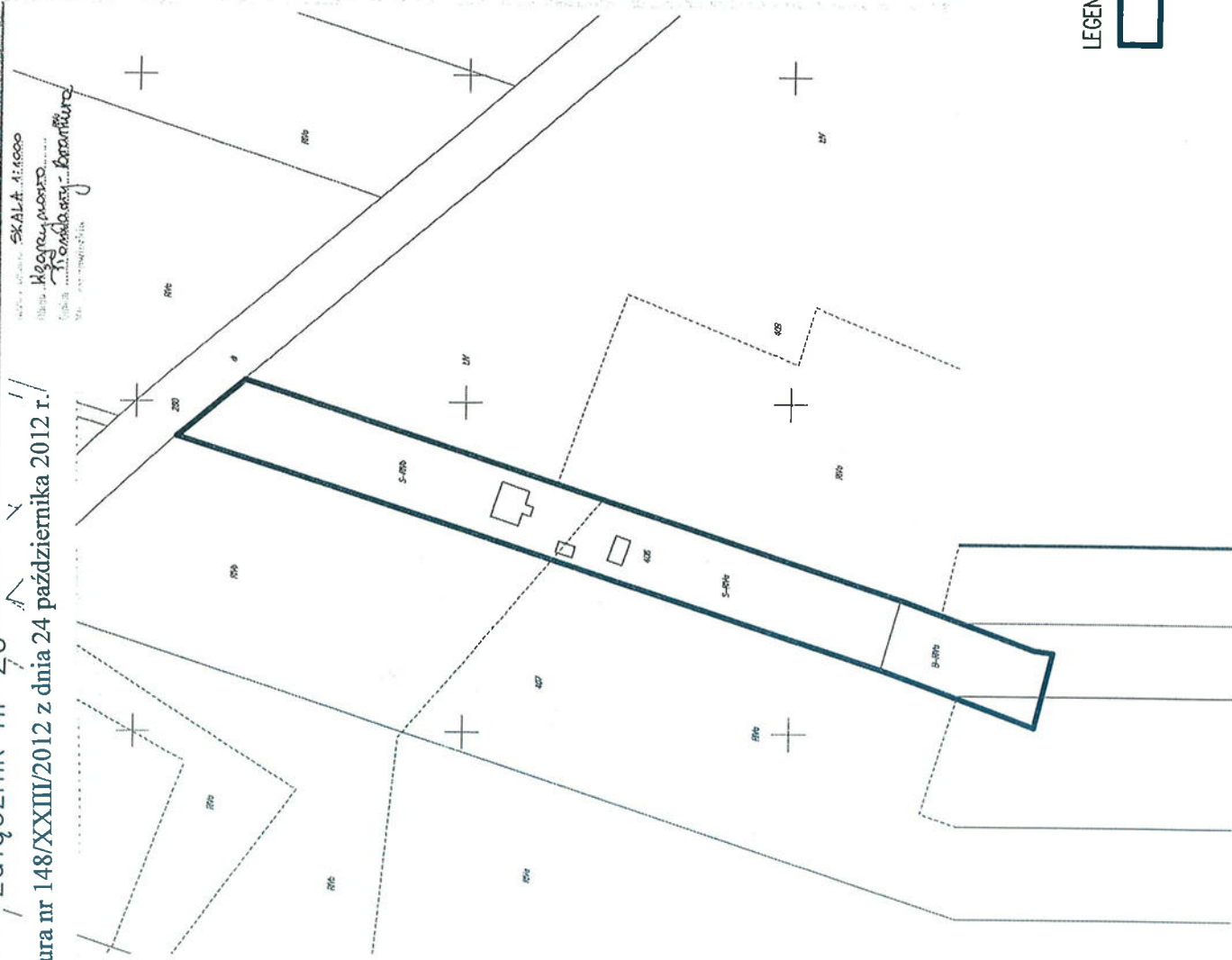
LEGENDA:



granica terenów wyłączonych

SOŁECTWO WĘGRZYNOWO - załącznik nr 20

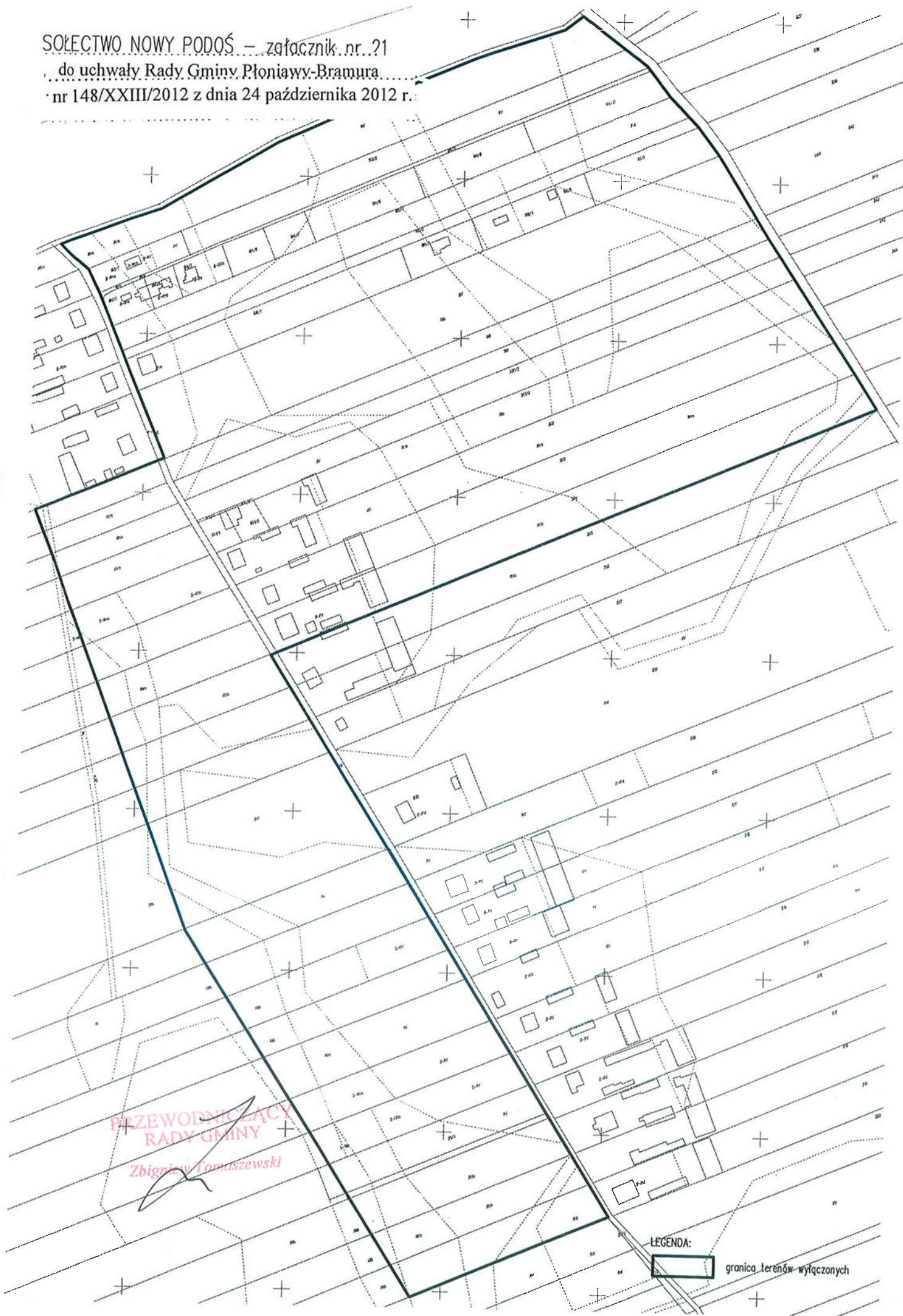
do uchwały Rady Gminy Płoniawy-Bramura nr 148/XXIII/2012 z dnia 24 października 2012 r.



PRZEWODNICZYCY
RADY GMINY
Płoniawy-Bramura

LEGENDA:
 granica terenów wyłączonych

SOŁECTWO NOWY PODOŚ – załącznik nr. 21
do uchwały Rady Gminy Płoniawy-Bramura
nr 148/XXIII/2012 z dnia 24 października 2012 r.



PRZEWODNICZĄCY
RADY GMINY
Zbigniew Tomaszewski

LEGENDA:
 granica terenów wyłączonych