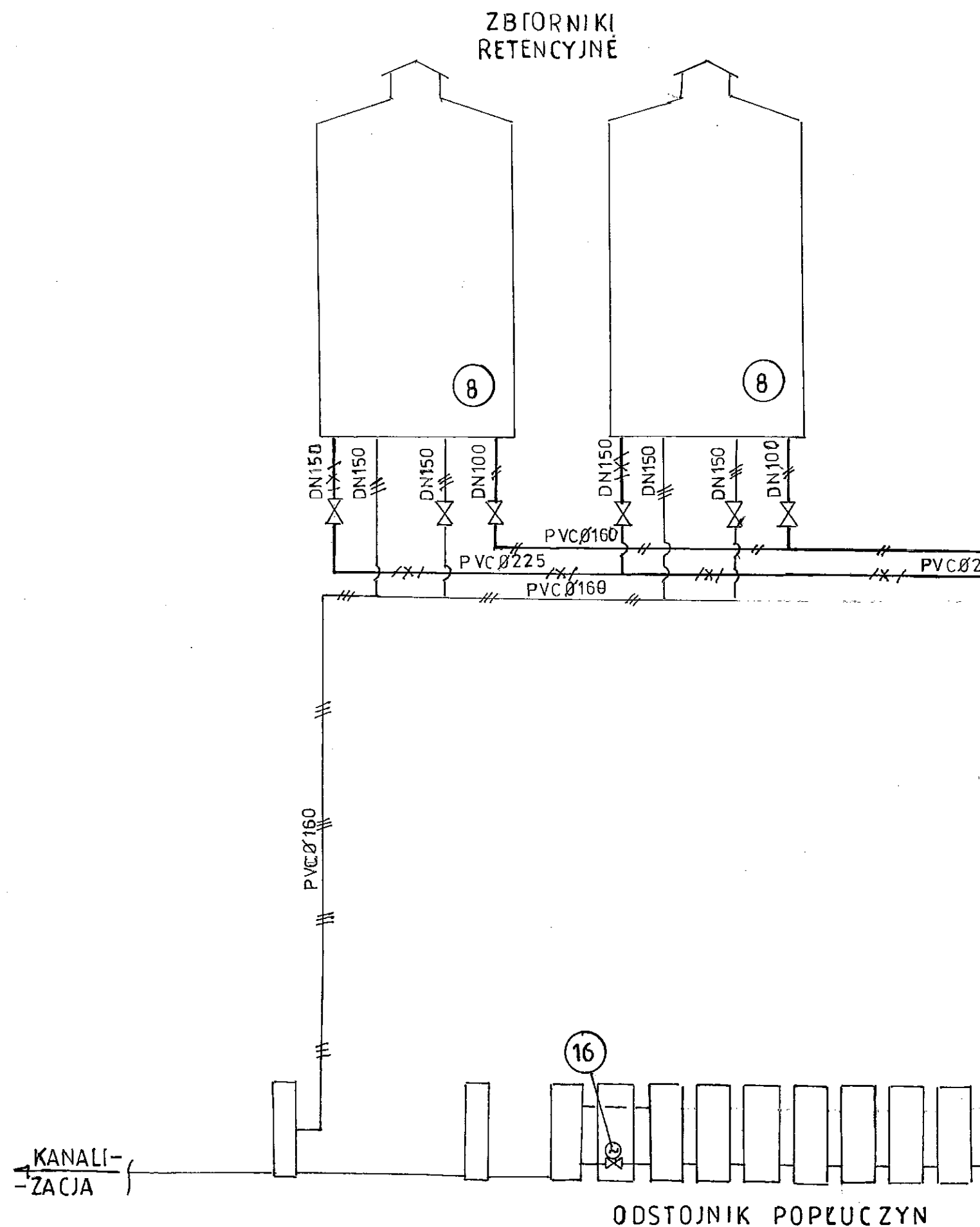
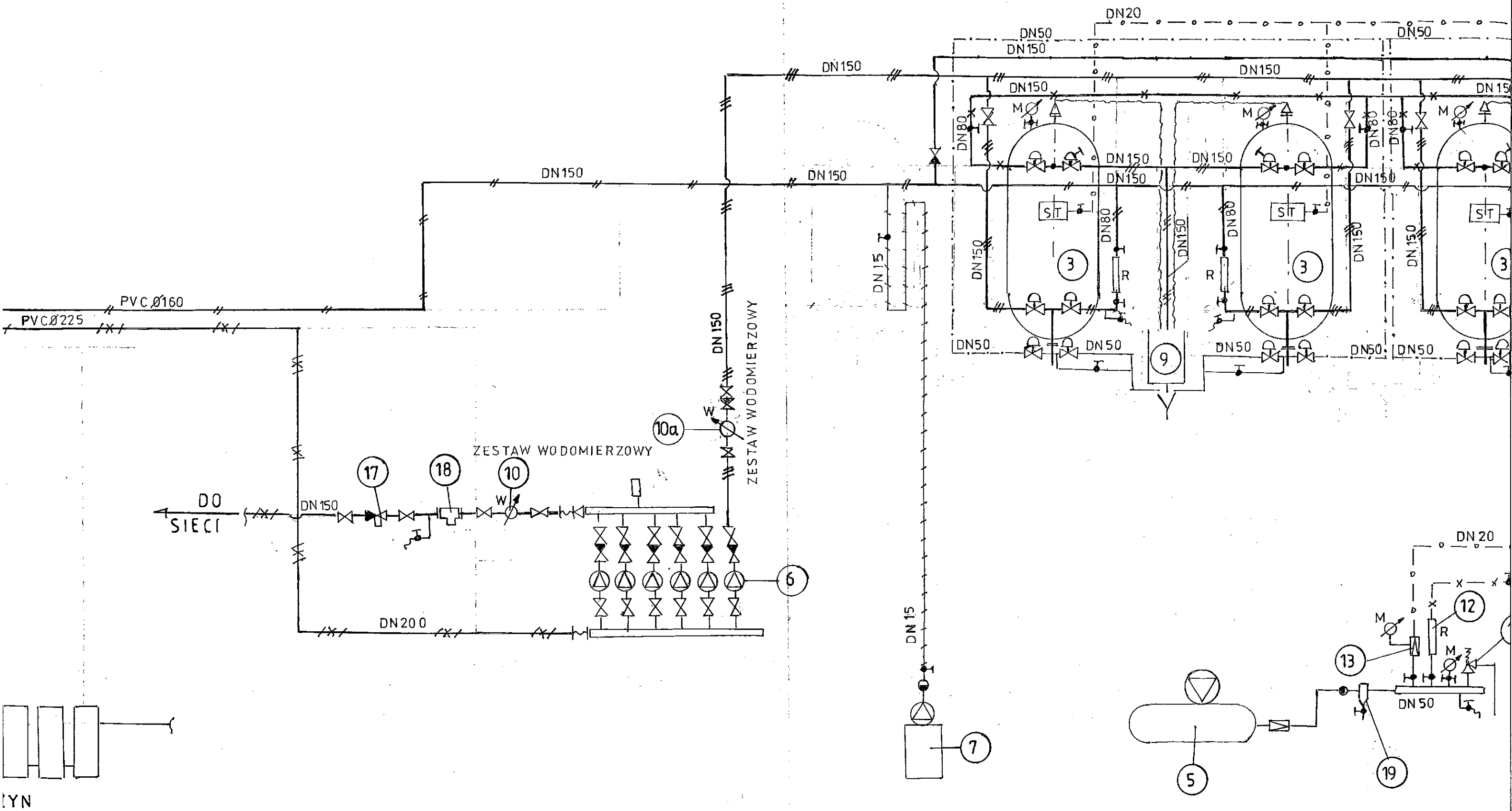
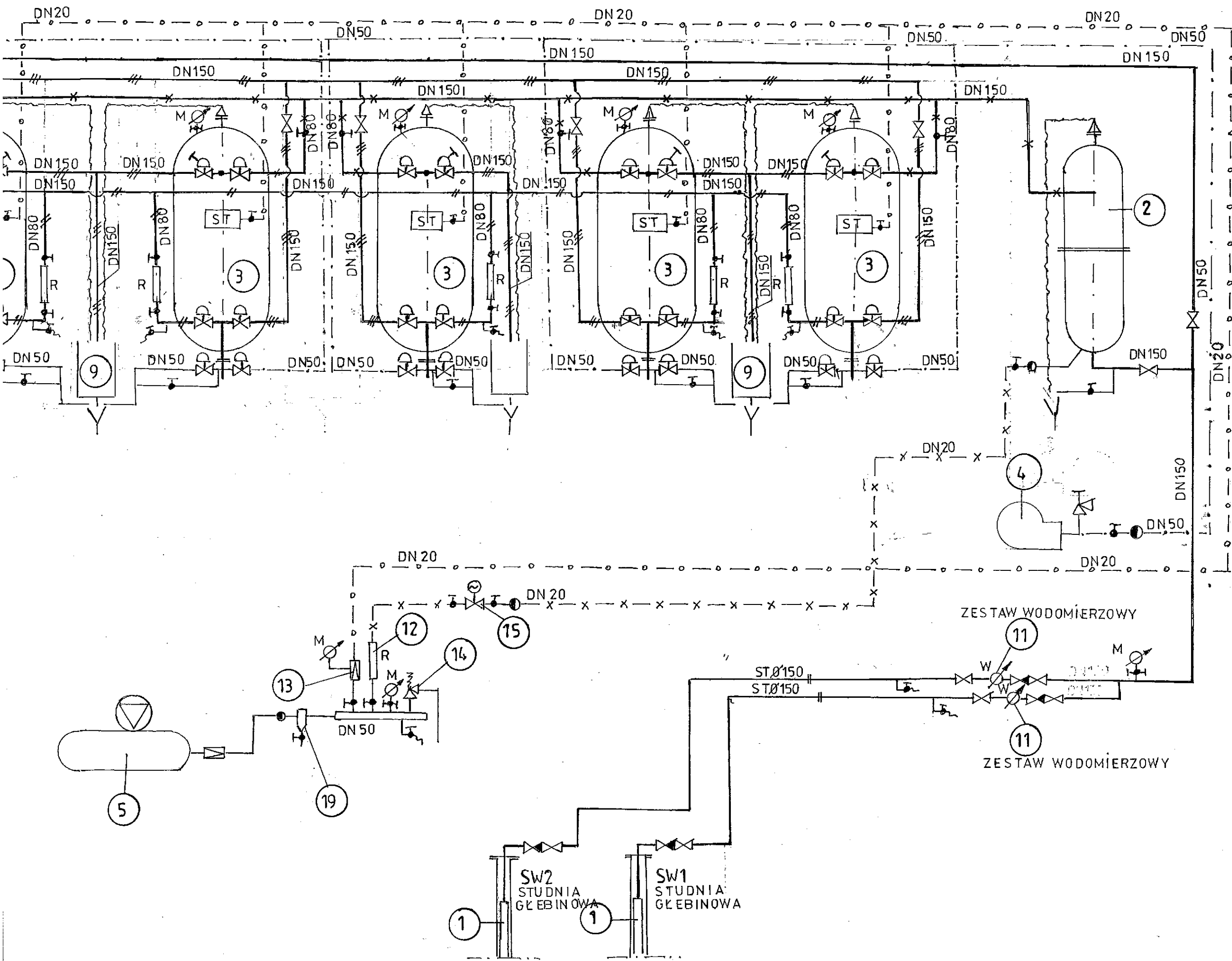


Wykaz armatury i urządzeń technologicznych stacji uzdatniania w msc. Szlasy-Łozino

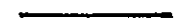






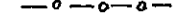
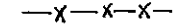


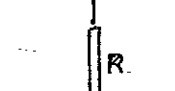
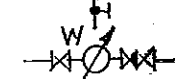
Nr	Nazwa	Ilość	Uwagi
1.	Agregat pompy głębinowej typ SP46-4	2	Producent firma „GRUNDFOS”
2.	Aerator dynamiczny AD-B-3 wykonanie A wypełniony pierścieniami RASHIGA	1	Producent firma „BARTOSZ” z Białegostoku
3.	Filtry Model filtra RWO 1400/M AQUAM sterownica „F5-148AIR”	5	Drenaż rurowy szczelinowy 0,2 mm, złoże katakityczne BIRM przepływ $Q = 13 \text{ m}^3/\text{h}$ Producent firma EKOIDEA z Radomia
4.	Dmuchała powietrza DR 100T $Q = 1,92 \text{ m}^3/\text{min}$ ; $H = 5 \text{ m}$ silnik $N = 4,0 \text{ kW}$ + zawór bezpieczeństwa + łącznik amortyzowany + zawór zwrotny + przepustnica odcinająca	1	Producent firma „SPOMASZ”
5.	Agregat sprężarki bezolejowej $Q = 394 \text{ dm}^3/\text{min}$ ; $H = 9 \text{ bar}$ silnik $N = 2,2 \text{ kW}$ ; zbiornik $200 \text{ dm}^3$ + odwadniacz	1	Producent włoska firma „ABAC”
6.	Zestaw hydroforowy ZPPC CR5.4.20 FS-K/5K5 + NB50-125/135 7KS sterownica ZPPCFS-K/5KS z przetwornicą częstotliwości i modułem GSM + elastyczne króćce przyłączeniowe DN200	1	Producent firma „M&G AUTOMATIC” s.c. ze Skaryszewa
7.	Chlorator „C53”	1	Producent firma „PoWoGaz” z Poznania
8.	Zbiornik wyrównawczy $V = 125 \text{ m}^3$ z izolacją	2	Producent firma „KOTLOREMBUD” z Bydgoszczy
9.	Skrzynki przelewowe	3	Wyrób warsztatowy eg rysunku
10.	Wodomierz śrubowy MW-NKO DN 100	1	
10a	Wodomierz MZ DN 100	1	
11.	Wodomierz MZ DN 65	2	
12.	Rotametr do pomiaru przepływu powietrza w ilości $Q = 0,054 \text{ m}^3/\text{min} \div 0,07 \text{ m}^3/\text{min}$	1	Producent firma z Finlandii „KYTOLA”
13.	Reduktor ciśnienia dla powietrza z manometrem $0 \div 4 \text{ bar}$ DN20 $\Delta P 5/2,5 \text{ bar}$	1	

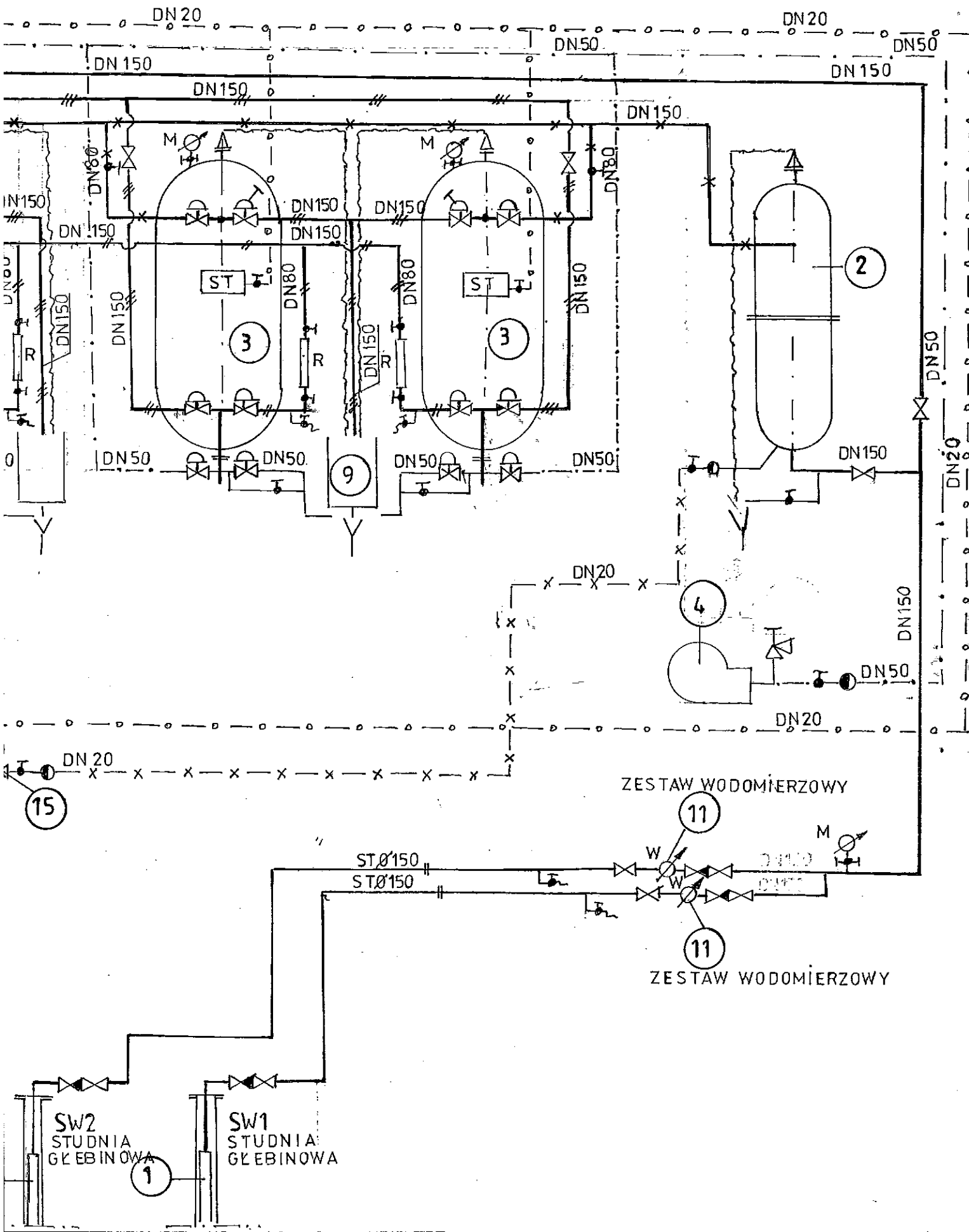






**OZNACZENIA**

-  WODA SUP
-  WODA NAP
-  WODA UZD
-  WODA PŁU
-  WODA UZD
-  POWIETRZ
-  POWIETRZ
-  POWIETRZ
-  RUROCIAG
-  STEROWN
-  ZAWÓR M
-  ROTAMET
-  ZESTAW W



### OZNACZENIA

- WODA SUROWA
- x-x- WODA NAPOWIETRZONA
- //— WODA UZDATNIONA
- ///— WODA PŁUCZĄCA
- x-x-x- WODA UZDATNIONA SIECIOWA
- .-.-.- POWIETRZE 0,5 bar
- o-o-o- POWIETRZE 2,5 bar
- x-x-x- POWIETRZE 5,0 bar
- //— RUROCIĄGI PRZELEWOWE
  
- ST STEROWNIK „STAGER”
- ZAWÓR MEMBRANOWY
- R. ROTAMETR
- W ZESTAW WODOMIERSZOWY

ZAKŁADNIK 11.4

Nazwa Rysunku	SCHEMAT HYDRAULICZNY		Nr Rys. 2
Obiekt	SUW SZLASY ŁOZINO	Data	03.2009 Skala
Inwestor	GMINA PĘDŃIAWY BRAMURA	Faza	PT Branża SANITARNA
Projektował	mgr inż. E. BILSKI		Prity
Opracował			