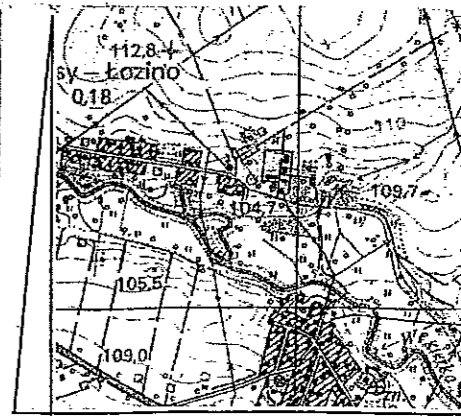


SKALA 1:500

Obiekt: działka nr 72/2
 Obręb: SZLASY ŁOZINO
 Gmina: Płoniawy-Bramura
 Powiat: makowski
 Woj. mazowieckie

PROJEKT ZAGOSPODAROWANIA
 działki nr 72/2
 obrob SZLASY ŁOZINO gmina PŁONIAWY BRAMURA
 powiat makowski woj. mazowieckie



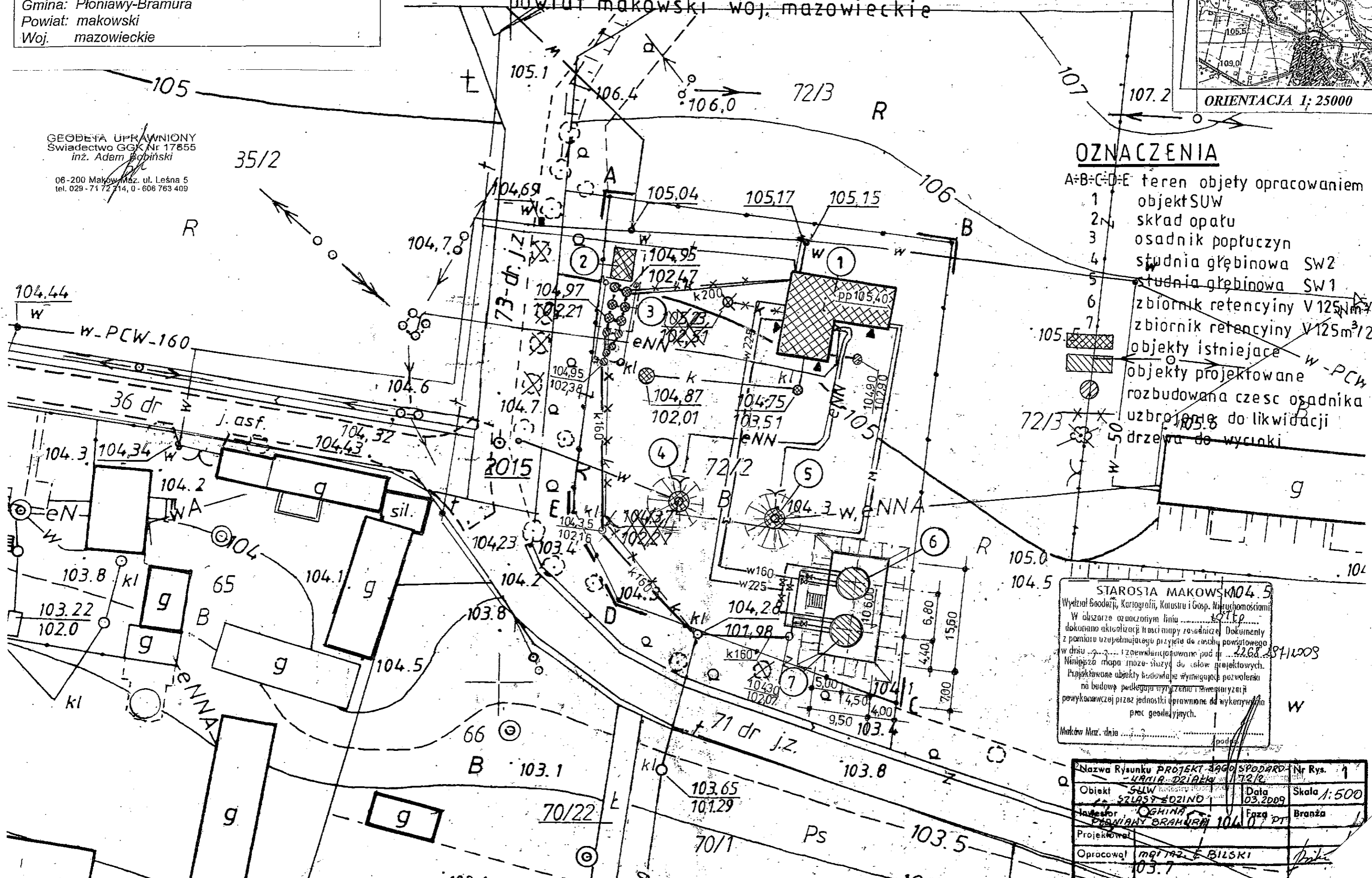
ORIENTACJA 1:25000

GEODETA UPRAWNIONY
 Świadectwo GKG Nr 17855
 inż. Adam Babiński

06-200 Maków Maz. ul. Leśna 5
 tel. 029-7172314, 0-608763409

OZNACZENIA

- A-B-C-D-E teren objęty opracowaniem
- 1 obiekt SUW
 - 2 skład opatu
 - 3 osadnik popłuczyn
 - 4 studnia głębinowa SW2
 - 5 studnia głębinowa SW1
 - 6 zbiornik retencyjny V125m³/1
 - 7 zbiornik retencyjny V125m³/2
- W-PCH
 W-PCH
 W-PCH
- objekty istniejące
 - objekty projektowane
 - rozbudowana część osadnika
 - uzbrojenie do likwidacji
 - drzewa do wycinki



STAROSTA MAKOWSKI
 Wydział Geodezji, Kartografii, Katastru i Gosp. Nieruchomościami
 W obszarze oznaczonym linią
 dokonano aktualizacji treści mapy zasadniczej. Dokumenty
 z pomiaru uzupełniającego przyjęte do zasoby powiatowego
 w dniu i znowidantowane pod nr
 Niniejsza mapa może służyć do celów projektowych.
 Projektowane obiekty budowlane wymagające pozwolenia
 na budowę podlegają wytyczeniu i mierzalnicy
 powykonawczej przez jednostki uprawnione do wykonywania
 prac geodezyjnych.

Nazwa Rysunku	PROJEKT ZAGOSPODAROWANIA - LARIA DZIAŁKI 72/2	Nr Rys.	1
Obiekt	SŁW SZLASY ŁOZINO	Data	03.2009
Instalator	OGHINA PŁONIAWY BRAMURA 104 07 PT	Faza	PT
Projektował		Branża	
Opracował	mgr inż. E. BILSKI		